

ECHOPILOT

ОБНОВЛЕННАЯ  
МОДЕЛЬ

Вся продукция фирмы Daniamant разрабатывается и производится в полном соответствии с международными техническими требованиями, законодательными нормативами и принятыми соглашениями.

Тесное сотрудничество между персоналом, поставщиками и потребителями помогает фирме Daniamant выпускать оборудование мирового уровня, гарантирующее пользователям максимальную надежность и безопасность.

**Daniamant выпускает продукцию в 12 ключевых областях:**

- Огни для спасательных жилетов.
- Огни для спасательных плотов.
- Огни для спасательных кругов.
- Искробезопасное освещение.
  - Специальное освещение.
- Светодиодные сигнальные огни.
  - Впередсмотрящие эхолоты.
- Системы контроля дееспособности вахтенного (СКДВ).
  - Солемеры.
  - Датчики уровня масла.
- Электронные указатели крена.

За более подробной информацией обращайтесь на фирму Фордевинд-Регата: [www.fordewind-regatta.ru](http://www.fordewind-regatta.ru)

## Впередсмотрящий эхолот FLS 2D

### Введение

Фирма Daniamant представляет новое поколение впередсмотрящих эхолотов. Echopilot FLS 2D — это новейшая модификация отлично зарекомендовавшей себя модели впередсмотрящего эхолота Echopilot теперь оснащенная жидкокристаллическим TFT дисплеем.

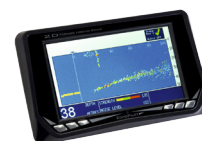
В комплект входит цветной дисплей с диагональю 7 дюймов (18 см). Цветное изображение не только красиво смотрится, но и позволяет получать гораздо больше информации о структуре морского дна. В зависимости от мощности отраженные сигналы изображаются на дисплее различными цветами.

Обычные цифровые эхолоты показывают глубину под днищем, какой она была 10–15 секунд назад, но за это время судно может пройти сотню метров. Цифровые показания глубины на дисплее Echopilot FLS 2D рассчитываются посредством усреднения данных из первой трети экрана, т. е. непосредственно перед судном, поэтому они значительно ближе к реальным значениям.

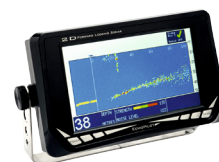
Модель Echopilot FLS 2D является итогом 18 лет исследований и разработок в области производства впередсмотрящих эхолотов, поэтому ее по праву можно считать лучшим прибором данного класса на сегодняшний день.

### Особенности

- Отображает дно водоема в реальном времени.
- Частота обновления изображения 0.5 секунды.
- Цветной жидкокристаллический TFT дисплей.
- Максимальная дальность просмотра 200 м.
- Максимальная глубина просмотра 100 м.
- Показывает текущее значение глубины.
- Сигнализация, предупреждающая о препятствиях по курсу судна.
- Шарнирный кронштейн для дисплея (приобретается отдельно).
- Возможен вывод изображения на несколько дисплеев.



ЖК TFT дисплей



ЖК TFT дисплей с кронштейном



Стандартный датчик



Профессиональный датчик





## ООО «Фордевинд-Регата»,

официальный дистрибьютор  
Daniamant в России

197110, Санкт-Петербург,  
Петровская коса, 7,

тел./факс: +7 (812) 458 4455,  
office@fordewind-regatta.ru,  
www.fordewind-regatta.ru

 /fordewindregatta

 /fordewindregatta



## Какой датчик выбрать: стандартный или профессиональный?

После выбора эхолота Echorpilot FLS 2D следует определиться с датчиком. Профессиональная модель имеет бронзовый корпус диаметром 51 мм с эффективной резьбой длиной 77 мм и подходит для большинства крупных судов.

Стандартная модель имеет корпус из полипропилена диаметром 33 мм и подходит для судов из стеклопластика и относительно плоским днищем.

При большой толщине днища или его значительном подъеме для установки датчика в строго вертикальном положении могут потребоваться дополнительные клинья и упоры. В этом случае также следует остановить свой выбор на профессиональной модели.

### Стандартный комплект

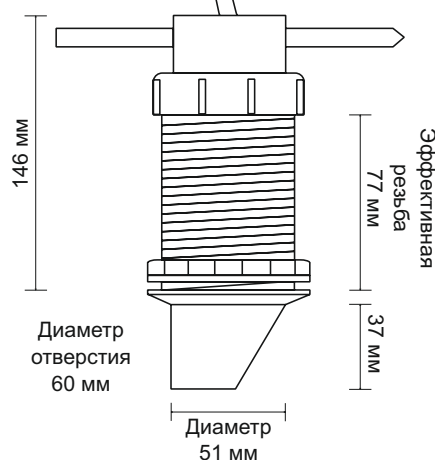
- Дисплей.
- Кабель питания.
- Датчик.
- Шахта датчика с заглушкой.
- Белая защитная крышка дисплея.
- Вес в упаковке 4.5 кг.

### Дополнительные принадлежности

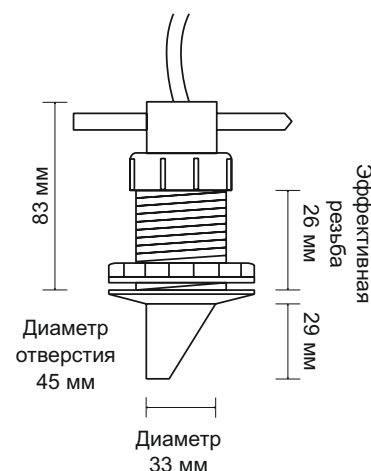
- Репитер дисплея.
- Крепежный кронштейн.
- Запасной датчик.

### Датчики

#### Профессиональный



#### Стандартный



### Снимки экрана FLS 2D

