

Каталог средств бытовой химии судового применения **MATT CHEM**



ООО «Фордевинд-Регата», официальный дистрибьютор Matt Chem в России
197110, Спб, Петровская коса, 7, тел./факс: +7 (812) 458 4455
www.fordewind-regatta.ru, office@fordewind-regatta.ru



/fordewindregatta



/fordewindregatta

Фирма МАТТ СЕМ с 1983 года занимается разработкой и производством различных средств по уходу за оборудованием и материалами для промышленного и судового применения и является лидером в области производства средств по уходу за поверхностями из тика. В настоящее время на рынке представлено 200 различных продуктов, удовлетворяющих самым строгим требованиям владельцев прогулочных судов. Первостепенной задачей фирмы является защита окружающей среды, что выражено в ее девизе: «ЧИСТОЕ МОРЕ ДЛЯ БУДУЩИХ ПОКОЛЕНИЙ».



Все технологии и решения МАТТ СЕМ полностью соответствуют действующим законодательным требованиям, включая нормативы ЕС в области способности к биологическому разложению и минимизации вреда для окружающей среды.

Для соблюдения новейших правил ЕС в отношении моющих средств и их биологического разложения фирма использует при создании своих составов поверхностно активные вещества.



Специалисты МАТТ СЕМ тщательно изучают воздействие продукции фирмы на окружающую среду и делают все возможное, чтобы свести к минимуму ее влияние на флору и фауну земли.

Именно в силу вышесказанного, МАТТ СЕМ не считает нужным следовать новомодным тенденциям в маркетинге и рекламе, основанным на использовании таких лозунгов, как «100% экологически чистый», «на 100% безвредный для окружающей среды», «100% натуральный» и т. п. Из-за подобных безответственных заявлений некоторые потребители могут прийти к ошибочным выводам. Очень важно говорить подобное в более спокойной манере, чтобы исключить непонимание.

Например, когда заявляют о «100% биологическом разложении», никогда не указывают, идет ли речь обо всем составе или только о поверхностно-активных веществах.

Другим примером недобросовестности производителя является утверждение о «100% натуральности» предлагаемого средства. При этом не говорится о том, на основе какого масла сделан состав из природных, «экологически чистых» ингредиентов — минерального или синтетического. Таким образом, заявления о «100% натуральности» продукта также вводят потребителей в заблуждение.

Наконец, очень важно знать, что природные экстракты могут быть не менее токсичны для растений и животных, чем синтетические. Все зависит от правильно подобранной дозы.

Вот пример: 95% алкоголь высоко токсичен. Однако, 40% алкоголь легко поглощается и разлагается в биологической среде (Коньяк, Кальвадос и т. д.).

Важно понимать, что любой материал животного или растительного происхождения нельзя использовать для приготовления составов в первоначальном виде. Химические вещества должны сперва быть экстрагированы, модифицированы и выделены либо посредством химической реакции, либо с помощью биомеханического процесса.



Если указывается, что продукт на 90% разлагается в биологической среде, это не значит оставшиеся 10% не разлагаются никогда. Измерения разложения в биологической среде основываются на тестах проводимых как при наличии, так и в отсутствии воздуха в течение заданного количества дней, определяемого нормативами ЕС для моющих средств.

Наконец, не следует забывать, что надпись на этикетке «разлагается в биологической среде более чем на 90%» может означать всего-навсего, что состав более чем на 90% состоит из обычной воды!



СОДЕРЖАНИЕ:

СРЕДСТВА ПО УХОДУ ЗА КОРПУСОМ И ПАЛУБОЙ	5
СРЕДСТВА ПО УХОДУ ЗА ГЕЛЬКОУТОМ И ОКРАШЕННЫМИ ПОВЕРХНОСТЯМИ	9
СРЕДСТВА ПО УХОДУ ЗА ПЛАСТИКОМ	13
СРЕДСТВА ПО УХОДУ ЗА ТКАНЯМИ	17
СРЕДСТВА ДЛЯ ХОДА ЗА МЕТАЛЛИЧЕСКИМИ ПОВЕРХНОСТЯМИ	19
СРЕДСТВА ДЛЯ УХОДА ЗА ДЕРЕВЯННЫМИ ПОВЕРХНОСТЯМИ	23
СРЕДСТВА ДЛЯ УХОДА ЗА ДВИГАТЕЛЕМ И ТРЮМОМ	26
ТОПЛИВНЫЕ ДОБАВКИ	29
СМАЗОЧНЫЕ МАТЕРИАЛЫ	32
СРЕДСТВА ДЛЯ ЗАЩИТЫ ЭЛЕКТРООБОРУДОВАНИЯ	34
РАСТВОРИТЕЛИ, ПОКРЫТИЯ, КРАСКИ, ГЕРМЕТИКИ И КЛЕИ	34
СРЕДСТВА ДЛЯ УХОДА ЗА БАКАМИ С ПИТЬЕВОЙ ВОДОЙ, СБОРНЫМИ И ФЕКАЛЬНЫМИ ЦИСТЕРНАМИ	38
СРЕДСТВА ДЛЯ ПОДДЕРЖАНИЯ КОМФОРТА НА БОРТУ СУДНА	41
СРЕДСТВА ДЛЯ УХОДА ЗА СНАРЯЖЕНИЕМ ДЛЯ ДАЙВИНГА И РЫБНОЙ ЛОВЛИ	44
МАТЕРИАЛЫ И ПРИСПОСОБЛЕНИЯ	45

СРЕДСТВА ПО УХОДУ ЗА КОРПУСОМ И ПАЛУБОЙ

Уход за корпусом и палубой судна — процедура совершенно необходимая.

Если не мыть судно в течение нескольких недель или месяцев на нем образуется серый налет, обусловленный наличием грязи в атмосфере.

Эта грязь проникает в микропоры гелькоута, поэтому отмыть ее непросто.

Фирма Matt Chem предлагает широкий ассортимент моющих средств, каждое из которых обладает своими преимуществами. В зависимости от степени загрязнения корпуса и палубы, можно выбрать либо мощное обезжиривающее средство, либо универсальный мягкий шампунь. Для удобства поиска нужного средства данная глава каталога поделена на разделы:

- **Обезжиривающие средства.** Используйте их при сильном загрязнении.
- **Шампуни.** Применяются для ежедневного ухода.
- **Защитные шампуни.** Восстанавливают блеск за счет содержания воска в составе.

Золотые правила очистки корпуса:

1. Чтобы не было подтеков, очистку выполняйте от корпуса к бортам.
2. Предварительно смачивайте очищаемую поверхность.
3. Не выполняйте работы на открытом солнце.
4. Очищаемая поверхность должна быть холодной.
5. Для протирки поверхности используйте материалы без ворса, например, ветошь из микрофибры или швабру.
6. Очистку производите при помощи мягкой губки или щетки.

ОБЕЗЖИРИВАТЕЛИ

M.4605

КОНЦЕНТРИРОВАННЫЙ ШАМПУНЬ ДЛЯ КОРПУСА И ПАЛУБЫ

Специальный состав для полной очистки судна. Удаляет все виды грязи. Образует большое количество пены.

Рекомендуемая концентрация: 5–7 колпачков средства (50-70 мл) на 5 л воды.

Код 590M: бутылка, 1 л.

Код 590M.5: бутылка, 5 л.



D.A.C.550

ОБЕЗЖИРИВАЮЩЕЕ СРЕДСТВО ДЛЯ УДАЛЕНИЯ СИЛЬНЫХ ЗАГРЯЗНЕНИЙ

Быстро удаляет жир и сажу с гелькоута, краски и пластика. Перед использованием разводить водой.

Рекомендуемая концентрация: 5–7 колпачков средства (50-70 мл) на 5 л воды.

Код 423M: бутылка, 1 л.

Код 423M.5: бутылка, 5 л.



WHITE BOAT

КОНЦЕНТРИРОВАННЫЙ ОБЕЗЖИРИВАТЕЛЬ ДЛЯ ГЕЛЬКОУТА С ОТБЕЛИВАЮЩИМ ЭФФЕКТОМ

Легко удаляет пятна ржавчины и грязный налет с поверхностей из полиэстера. В разведенном состоянии можно применять для ежедневного ухода за корпусом судна. Восстанавливает первоначальную белизну.

Развести водой из расчета 100-150 мл средства на 5 л воды.

Код 311M: бутылка 1 л.

Код 311M.5: бутылка 5 л.



ШАМПУНИ

В.А.М. 16

КОНЦЕНТРИРОВАННЫЙ ШАМПУНЬ С ВОДООТТАЛКИВАЮЩИМИ СВОЙСТВАМИ

Восстанавливает блеск гелькоута и окрашенных поверхностей. Образует покрытие, отталкивающее воду, благодаря чему поверхность быстро сохнет. При высыхании не образует пятен и подтеков.

Рекомендуемая концентрация: 100 мл на 5 л воды.

Код 330М: бутылка 1 л.

Код 330М.5: бутылка 5 л.



ENZY WASH

КОНЦЕНТРИРОВАННЫЙ ШАМПУНЬ С ЭНЗИМАМИ ДЛЯ КОРПУСА И ПАЛУБЫ

Хорошо смачивает и обезжиривает поверхность. Эффективно удаляет грязь с гелькоута и окрашенных поверхностей.

Рекомендуемая концентрация: 100 мл на 5 л воды.

Код 329М: бутылка 1 л.

Код 329М.5: бутылка 5 л.



КОКО 1

ЧИСТЯЩЕЕ СРЕДСТВО ДЛЯ КОРПУСА НА ОСНОВЕ КОКОСОВОГО МАСЛА

Удаляет жирные пятна. Растворяет грязную пленку, возвращая гелькоуту и крашенным поверхностям первоначальный блеск. Можно разводить как пресной, так и морской водой.

Рекомендуемая концентрация: 50 мл на 5 л воды.

Код 125М: бутылка, 1 л.

Код 125М.5: бутылка, 5 л.



МАТЕРИАЛЫ И ПРИСПОСОБЛЕНИЯ

EPONGE BLEUE

ГУБКА ИЗ РАСТИТЕЛЬНЫХ МАТЕРИАЛОВ

Размеры 140 x 90 x 26 мм. По 5 шт. в упаковке.

Код: 905М



MATT GANT

ЧИСТЯЩИЕ РУКАВИЦЫ

Мягко и быстро очищают поверхность. За счет ворса хорошо впитывают воду. В сухом виде можно использовать для полировки. Длина 25 см, ширина 18 см.

Код: 907М



ЗАЩИТНЫЕ ШАМПУНИ

С годами гелькоут и краска теряют блеск и становятся пористыми, и на корпусе судна образуется тонкий слой пыли, который легко заметить на ладони, проведя рукой по поверхности.

Пыль и соль проникают внутрь этих незаметных для глаза микропор, образуя некрасивые трудноудаляемые пятна.

Средство KLINPERL формирует на поверхности защитный макромолекулярный слой, закрывающий поры и препятствующий появлению пятен.

Чистка корпуса существенно облегчается и после каждой новой обработки поверхность постепенно приобретает первоначальный блеск.

KLINPERL является концентрированным чистящим средством, которое следует разводить из расчета 25 мл на 5 л воды.

Всего один литр продукта позволяет выполнить до 40 чисток корпуса.

KLINPERL

КОНЦЕНТРИРОВАННОЕ ЧИСТЯЩЕЕ СРЕДСТВО С ВОСКОМ ДЛЯ ГЕЛЬКОУТА И ОКРАШЕННЫХ ПОВЕРХНОСТЕЙ

Чистит, возвращает блеск и защищает обработанную поверхность. Удаляет пятна и грязь. Оставляет на стеклопластике и краске прочный защитный слой. МОЖНО разводить в любых пропорциях в пресной или соленой воде.

Рекомендуемая концентрация: 25 мл средства на 5 л воды.

Код 451M: бутылка, 1 л.

Код 451M.5: бутылка, 5 л.



SHAMPOO SHINE

ВОССТАНАВЛИВАЮЩИЙ ШАМПУНЬ ДЛЯ ГЕЛЬКОУТА

Этот шампунь «два в одном» является не только моющим средством, но и обладает восстанавливающими и защитными свойствами.

Благодаря активным добавкам шампунь хорошо удаляет с поверхности гелькоута масло, грязь и соль, а также формирует на его поверхности восковую защитную пленку, препятствующую дальнейшему образованию пятен и восстанавливающую первоначальный блеск.

Рекомендуемая концентрация: 30 мл на 5 л воды.

Код 256M: бутылка 1 л.

Код 256M.5: бутылка 5 л.



BLACK SHAMPOO

КОНЦЕНТРИРОВАННЫЙ ШАМПУНЬ ДЛЯ КОРПУСОВ ТЕМНОГО ЦВЕТА

Концентрированный шампунь, специально разработанный для мойки и восстановления корпусов, окрашенных в темные цвета. Удаляет водные подтеки, пятна от водорослей и отложения соли. Благодаря наличию частиц воска в составе, закрывает микропоры в гелькоуте. После смывания и полировки восстанавливает первоначальный блеск корпуса и палубы.

Рекомендуется разводить в воде из расчета 50 мл средства на 5 л воды.

Код 312M: бутылка 1 л.

Код 312M.5: бутылка 5 л.



МОЮЩИЕ СРЕДСТВА

MORE NINE

СРЕДСТВО ДЛЯ УДАЛЕНИЯ ЧЕРНОГО НАЛЕТА С КОРПУСА

Быстрое и эффективное чистящее и обезжиривающее средство. Готово к использованию. Удаляет пятна сажи и черные прожилки с корпуса судна.

Распылите на обрабатываемую поверхность и протрите чистой влажной ветошью или губкой.

Код 641ML: бутылка с распылителем, 600 мл.



PENURIDO

ЧИСТЯЩЕЕ СРЕДСТВО ДЛЯ ГЕЛЬКОУТА И ОКРАШЕННЫХ ПОВЕРХНОСТЕЙ (РАБОТАЕТ БЕЗ ВОДЫ)

Готово к использованию. Позволяет очищать гелькоут и окрашенные поверхности без добавления воды. Удаляет грязный налет, возвращая поверхности первоначальный блеск. Создает водоотталкивающую защитную пленку.

Перед использованием взболтайте бутылку. Распылите на обрабатываемую поверхность и протрите влажной губкой.

Код 114M: бутылка с распылителем, 500 мл.

Код 115M: бутылка с распылителем, 1 л.



NETBRIL

СРЕДСТВО ДЛЯ УДАЛЕНИЯ ПЯТЕН ОТ ВОДЫ И СОЛИ С ОКРАШЕННЫХ ПОВЕРХНОСТЕЙ И ПОВЕРХНОСТЕЙ ИЗ ГЕЛЬКОУТА

Обезжиривает и растворяет соль, не оставляя царапин. Удаляет подтеки от воды. Возвращает первоначальный блеск гелькоуту и красочному покрытию.

Распылите на поверхности, подождите несколько минут и сполосните.

Код 659M.0.5: бутылка с распылителем, 500 мл.

Код 659M: бутылка с распылителем, 1 л.

Код 659M.5: бутылка, 5 л.



МАТЕРИАЛЫ И ПРИСПОСОБЛЕНИЯ

ВАТО-NET

ВЕТОШЬ ИЗ МИКРОФИБРЫ

Ветошь универсального назначения. Очень удобна для уборки и удаления пыли. Можно использовать на любой поверхности. Не оставляет ворсинок и не рвется.

Код: 216M



HAND BRUSH

ЩЕТКА

Жесткая щетка. Эргономичный дизайн.

Код: 103M



DROPLESS

СРЕДСТВО ДЛЯ УДАЛЕНИЯ СЛЕДОВ ОТ ПОМЕТА МОРСКИХ ПТИЦ

Специально предназначено для устранения трудно выводимых пятен, особенно от помета морских птиц. Не разрушает гелькоут, красочный слой и пластик.

Распылите на поверхности, подождите немного и сполосните.

Код 651M: бутылка с распылителем, 500 мл.



SPRAY WASH

ОБЕЗЖИРИВАТЕЛЬ

Высококонцентрированный универсальный обезжириватель. Удаляет смазку, жир, копоть, черную плесень, рыбью кровь и грязь с гелькоута, окрашенных поверхностей, винила, пластика и т. д. Не оставляет пятен. Обладает дезинфицирующим эффектом и устраняет неприятные запахи. Защищает от плесени.

Код 318M: бутылка с распылителем 600 мл.



СРЕДСТВА ПО УХОДУ ЗА ГЕЛЬКОУТОМ И ОКРАШЕННЫМИ ПОВЕРХНОСТЯМИ

УДАЛЕНИЕ ГРЯЗИ

NETT' DIAMANT

ЧИСТЯЩИЙ КРЕМ ДЛЯ ГЕЛЬКОУТА

Быстро восстанавливает внешний вид. Удаляет следы топлива и пятна грязи с гелькоута и противоскользящих покрытий. Не содержит соды и поташа.

Готов к использованию. Нанесите на поверхность щеткой или валиком, потрите и смойте водой.

Код 244М: бутылка, 500 мл.



VEGE.100

СМЫВКА НА РАСТИТЕЛЬНОЙ ОСНОВЕ ДЛЯ ГЕРМЕТИКОВ И СИЛИКОНА

Растворяет и эмульгирует остатки поли-уретановых, силиконовых и др. герметиков. Можно использовать для очистки большинства легких сплавов, стали, алюминия меди, гелькоута и окрашенных поверхностей.

Распылите с расстояния 10–15 см и оставьте на некоторое время, в зависимости от степени загрязнения.

Код 603М: аэрозольный баллон, 150 мл.



A.110

СРЕДСТВО ДЛЯ ОЧИСТКИ ПОВЕРХНОСТЕЙ ОТ КЛЕЯ

Используется для подготовки поверхностей перед нанесением клея, шпаклевки или герметика. Удаляет жир, воск и смазку с гелькоута, краски, полиэтилена, неопрена, ПВХ и т. д.

Готово к применению. Нанесите на поверхность кистью, подождите некоторое время и сотрите.

Код 949М.0,5: бутылка, 500 мл.

Код 949М: бутылка, 1 л.

Код 949М.5: бутылка, 5 л.



УДАЛЕНИЕ ЖЕЛТЫХ ПЯТЕН

CLEANBAT-GEL

ЧИСТЯЩИЙ ГЕЛЬ

Быстро и легко удаляет желтые пятна на стеклопластике и окрашенных поверхностях. Бесцветный гель без запаха.

Готов к использованию. Нанесите при помощи кисти, подождите 10–15 минут и смойте водой.

Код 638МL: банка, 500 мл.

Код 638М: бутылка, 1 л.

Код 638М.5: бутылка, 5 л.



ANTI-RUST

СРЕДСТВО ДЛЯ УДАЛЕНИЯ ПЯТЕН РЖАВЧИНЫ

Удаляет пятна ржавчины со стеклопластика и окрашенных поверхностей. Останавливает окислительные процессы за счет фосфотизации и защищает красочный слой.

Готово к использованию. Распылите на обрабатываемой поверхности, подождите несколько минут и смойте водой.

Код 937М: бутылка с распылителем, 500 мл.



ЗАДЕЛКА ТРЕЩИН

МЕТА МАТТ

ЭПОКСИДНЫЙ КЛЕЙ

Рекомендуется для постоянного и временного ремонта конструкций из стеклопластика, дерева, металла и пластмассы. Можно использовать для заделки отверстий и трещин, а также восстановления формы поврежденных конструкций. После застывания выдерживает температуру до +95°C. Устойчив к воде, вибрации, коррозии, растворителям, спиртам и кислотам. Склеенную деталь можно пилить, сверлить, шлифовать, красить и т. п. Перед применением поверхность следует полностью обезжирить.

Способ применения:

- Отделите ножом необходимое количество клея.
- Тщательно перемешайте до получения однородной белой массы. Время перемешивания 3–5 минут, в зависимости от количества.
- Нанесите на поверхность ножом или шпателем. Это можно делать даже в воде. В последнем случае после замешивания немного подождите, чтобы клей успел слегка затвердеть.
- Время высыхания при комнатной температуре от полутора до трех часов. При температуре +40°C — около 30 минут. В воде и при высокой влажности время высыхания увеличивается на 30–40%.

Клей МЕТА МАТТ — совершенно необходимое средство на судне. Он позволяет быстро ликвидировать поломку, не прерывая участия в гонке.

Код 529M: туба, 122 г.

Код 529ML: туба, 63 г.



ПОЛИРОВКА И ВОССТАНОВЛЕНИЕ БЛЕСКА

Со временем под воздействием условий внешней среды (осадки, солнечные лучи, морская вода и т. п.) гелькоут и окрашенные поверхности становятся тусклыми. Это происходит потому, что на поверхности корпуса и палубы образуется тонкая оксидная пленка.

Для восстановления первоначального блеска простого мытья поверхностей шампунем может оказаться недостаточно. В этом случае необходимо провести более глубокую очистку, строго соблюдая следующие правила:

1. Перед полировкой тщательно промойте поверхности с помощью шампуня.
2. Не выполняйте работы на открытом солнце.
3. Не наносите полировочную пасту на горячую поверхность.

Помните, что полировка помогает устранить поры и микротрещины, но не защищает гелькоут и красочный слой. Для защиты отполированной поверхности используйте восковое покрытие.

Гелькоут, покрытый белым налетом:

используйте пасту HARD GRADE с войлочным полировальным кругом, 1000–1500 об./мин.

Микроцарапины и поры на гелькоуте и краске:

используйте пасту POLI+с войлочным полировальным кругом, 1000–1500 об./мин.

Сильно окисленный и потускневший гелькоут: |

используйте воск TI.02 с войлочным полировальным кругом, 300–500 об./мин.

Потускневший гелькоут и краска:

используйте воск SPARKLIFT с войлочным полировальным кругом, 300–500 об./мин.



HARD GRADE

ПОЛИРОВОЧНАЯ ПАСТА ДЛЯ ГЕЛЬКОУТА

Грубая полировочная паста для восстановления цвета поверхности гелькоута. Используется для первичной обработки. Содержит частицы кварца.

- Обрабатывайте поверхность небольшими участками размером около 50 x 50 см.
- Нанесите пасту на поверхность при помощи ветоши без ворсинок.
- Разотрите пасту и подождите несколько минут, чтобы она впиталась в гелькоут.
- Отполируйте поверхность круговыми движениями. Если используется шлифовальная машина, установите скорость 1000–1500 об./мин.
- Закончив полировку, удалите остатки пасты чистой ветошью.

Расход: 10–12 м²/700 г

Код 124М: банка, 650 г.



POLI+

УЛЬТРАТОНКАЯ ПОЛИРОВОЧНАЯ ПАСТА ДЛЯ ГЕЛЬКОУТА И КРАСОЧНОГО ПОКРЫТИЯ

Тщательно сбалансированный состав из очень мелких абразивных частиц с высоким уровнем трения. Отлично подходит для шлифовки гелькоута и красочного слоя. Удаляет царапины, пятна, следы умеренного окисления и грязь. Придает блеск.

- Обрабатывайте поверхность небольшими участками размером около 50 x 50 см.
- Нанесите пасту на поверхность.
- Подождите несколько минут, чтобы паста впиталась в гелькоут.
- Отполируйте поверхность круговыми движениями. Если используется шлифовальная машина, установите скорость 1000–1500 об./мин.
- Для придания блеска еще раз отполируйте поверхность влажной губкой.

Расход: 10–12 м²/500 г

Код 655МК: банка, 500 мл.



TI.02

ПОЛИРОВОЧНЫЙ ВОСК НА ТИТАНОВОЙ ОСНОВЕ ДЛЯ ГЕЛЬКОУТА

Воск с добавлением титана. Титан является благородным металлом и очень устойчив к коррозии и окислению. По защитным свойствам он фактически близок к золоту и обеспечивает дополнительную защиту для гелькоута. Воск образует на поверхности защитное покрытие.

Расход: 500 мл/8–10 м²

Код 105М: бутылка, 500 мл.



SPARKLIFT

ПОЛИРОВОЧНЫЙ ВОСК НА ТИТАНОВОЙ ОСНОВЕ С ТЕФЛОНОМ ДЛЯ ГЕЛЬКОУТА И ОКРАШЕННЫХ ПОВЕРХНОСТЕЙ

Обеспечивает долговременную защиту. Защищает гелькоут и красочный слой от солнечных лучей, предотвращая потускнение и образование желтых пятен. Значительно уменьшает налипание грязи. Отталкивает воду и усиливает блеск.

Расход: 500 мл/8–10 м²

Код 12М: бутылка, 500 мл.



СРЕДСТВА ДЛЯ ВОССТАНОВЛЕНИЯ БЛЕСКА

SHINE

ПОЛИРОВОЧНЫЙ ВОСК ДЛЯ ГЕЛЬКОУТА

Изготовлен на основе силоксана и смол. Не содержит растворителей, поэтому не вызывает коррозии. Позволяет отполировать гелькоут за несколько секунд. Быстро сохнет. Формирует на поверхности прозрачную водоотталкивающую пленку, защищающую от грязи.

Для применения распылите состав на ветошь или непосредственно на обрабатываемую поверхность, затем разотрите мягкой ветошью без ворсинок. Для завершения отполируйте поверхность еще раз ветошью с небольшим количеством средства. Для лучшего эффекта сильно не нажимайте на ветошь. Регулярно повторяйте обработку.

Расход: 300 мл/4–5 м²

Код 128М: аэрозольный баллон, 300 мл.



PRO-LIFT

ПОЛИРОВОЧНЫЙ СОСТАВ С ТЕФЛОНОМ

Восстанавливает блеск гелькоута и красочного покрытия, не оставляя царапин. Образует на поверхности защитную пленку, препятствующую окислению.

Наносится вручную при помощи мягкой ветоши.

Код 347М: бутылка, 500 мл.



SPEED GLOSS

ПОЛИРОВОЧНЫЙ СОСТАВ НА ВОДНОЙ ОСНОВЕ

Содержит чистящие и полирующие вещества, а также воск. Обновляет внешний вид и восстанавливает блеск, не царапая поверхность. Удаляет пятна. За счет частиц воска закрывает микропоры в красочном слое и формирует защитную пленку, препятствующую окислению.

Наносится вручную, шлифовальная машина не требуется. Расход: 8 м²/500 мл.

Код 159М: бутылка, 500 мл.



PROTECT. SHINE

СРЕДСТВО ДЛЯ ЗАЩИТЫ ГЕЛЬКОУТА И ОКРАШЕННЫХ ПОВЕРХНОСТЕЙ

Состав на водной основе без растворителей. Формирует на обрабатываемой поверхности пленку, закрывающую микропоры в гелькоуте и красочном слое. Пленка отталкивает воду и защищает поверхность от грязи, зеленых водорослей, грибка и т. д. Повышает устойчивость к ультрафиолетовым лучам, колебаниям температуры и влаге.

Рекомендуется использовать для защиты корпуса судна в период хранения.

Код 184М: бутылка с распылителем, 500 мл.

Код 184М.1: бутылка, 1 л.



ПОКРЫТИЯ

GELCOAT RETOCH

СРЕДСТВО ДЛЯ РЕМОНТА СТЕКЛОПЛАСТИКА

Белая краска специально предназначенная для ремонта корпуса из стеклопластика (эпоксидной смолы, гелькоута или полиэстера). Быстро и легко наносится, что позволяет сэкономить время и усилия. Быстро сохнет. Не отслаивается со временем. Устойчива к действию ультрафиолетовых лучей.

Расход: 2 м² / 150 мл.

Код 185M: RAL 9001 Cream, аэрозольный баллон, 150 мл.

Код 187M: RAL 9010 Pure white, аэрозольный баллон, 150 мл.

Код 252M: RAL 9003 Signal white, аэрозольный баллон, 150 мл.



NO SKID

БЕСЦВЕТНОЕ НЕСКОЛЬЗЯЩЕЕ ПОКРЫТИЕ

Делает поверхность не скользкой. Бесцветное. Можно наносить на любые материалы: гелькоут, дерево, стекло, металл, пластик и т. д. Не разрушается под действием ультрафиолетовых лучей и морской воды. Легко наносится из аэрозольного баллона как внутри каюты, так и на палубе.

Баллона емкостью 150 мл достаточно для обработки одного квадратного метра поверхности.

Код 309M: аэрозольный баллон 150 мл.

СРЕДСТВА ПО УХОДУ ЗА ПЛАСТИКОМ

SUPCLEAN

МЯГКОЕ КОНЦЕНТРИРОВАННОЕ МОЮЩЕЕ СРЕДСТВО ДЛЯ ВИНИЛА

Удаляет грязь, плесень и жир со всех типов винила. Помогает сохранить мягкость винила. Не оставляет пятен и не обесцвечивает материал. Изготовлено на основе растительного масла. Не содержит силикона и растворителей. Не повреждает защитное покрытие винила и искусственной кожи.

Не разводить. Нанести на поверхность губкой и потереть.

Код 633M: бутылка, 1 л.

Код 633M.5: канистра, 5 л.



LUSTRAL

ЗАЩИТНОЕ СРЕДСТВО ДЛЯ ВИНИЛА И ПЛАСТИКА

Не содержит силикона. Формирует на поверхности водоотталкивающую пленку, препятствующую налипанию грязи. Восстанавливает первоначальный блеск.

Не разводить. Нанести мягкой ветошью без ворса и дать просохнуть.

Код 644M: бутылка с распылителем, 500 мл.



KLINE SKAI

СУХОЕ ЧИСТЯЩЕЕ СРЕДСТВО ДЛЯ ИСКУССТВЕННОЙ КОЖИ

Специально предназначено для обезжиривания искусственной кожи. Быстро удаляет смазку и жирные пятна. Восстанавливает блеск. Формирует на поверхности защитную пленку, отталкивающую воду.

Не разводить. Наносить при помощи мягкой ветоши.

Код 192ML: бутылка, 500 мл.

Код 192M.1: бутылка, 1 л.



T.V.28

БЕЛАЯ КРАСКА ДЛЯ ИСКУССТВЕННОЙ КОЖИ, ВИНИЛА И АБС

Краска для сидений, подушек и т. п. изделий из искусственной кожи, винила и АБС. Сохраняет текстуру окрашиваемой поверхности. Не отслаивается со временем. Устойчива к действию ультрафиолетовых лучей.

Перед использованием баллон следует хорошо потрясти для перемешивания пигментов. Распыляйте с расстояния 20 см. Наносить в два слоя: один по горизонтали и один по вертикали. Интервал между слоями несколько минут. Расход: 1.5 м²/150 мл.

Код 940M RAL 9010: аэрозольный баллон, 150 мл.

Код 940MC RAL 9001: аэрозольный баллон, 150 мл.



SKAI-NET

ПЕНА ДЛЯ ОБЕЗЖИРИВАНИЯ ИСКУССТВЕННОЙ КОЖИ

Удаляет смазку и грязь. Благодаря пенистой консистенции может удерживаться на вертикальных поверхностях продолжительное время, глубоко проникая в поры и растворяя грязь.

Код 263М: аэрозольный баллон 300 мл.



СРЕДСТВА ПО УХОДУ ЗА НАДУВНЫМИ ЛОДКАМИ ОЧИСТКА

Баллоны надувных лодок изготавливаются из многослойных тканей со специальным покрытием. Для их производства используются прорезиненные синтетические материалы — в первую очередь хайпалон, ПВХ и полиуретан.

У всех этих материалов присутствует основа из высокопрочной ткани и многослойное синтетическое покрытие с каждой стороны.

Хайпалон

Хайпалон является самым прочным и самым известным материалом. Его толщина выбирается производителями надувных судов в зависимости от длины корпуса.

Наружный слой хайпалона изготавливается из специальной резины фирмы Huralon, внутренний — из прорезиненного неопрена. Между этими слоями располагается центральный слой, изготовленный из ткани, сотканной из полиэстеровых и полиамидных волокон.

Хайпалон имеет высокую устойчивость к действию солнечных лучей и отличается высокой долговечностью.



ПВХ

ПВХ широко известен благодаря простоте производства.

Данный материал входит в семейство пластомеров. При изготовлении ПВХ специальный химический состав наносится с двух сторон на основу из полиэстеровой ткани.

ПВХ не имеет пор и совсем не пропускает воду. Технология позволяет выпускать материал самых разных расцветок, а массовое производство обеспечивает низкую стоимость. С другой стороны ПВХ менее устойчив к действию ультрафиолетовых лучей и уступает хайпалону по эластичности.

Полиуретан

Полиуретан является эластомером с высокой устойчивостью к истиранию. Однако, баллоны из полиуретана сложны в производстве, и поэтому встречаются редко. Иногда из полиуретана делают баллоны для надувных лодок военного применения.

PARBATT'

МОЮЩЕЕ СРЕДСТВО ДЛЯ НАДУВНЫХ ЛОДОК И КРАНЦЕВ

Быстро очищает и обезжиривает поверхности. Изготовлено на основе растительного масла, не содержит растворителей. Удаляет пятна и сажу от выхлопных газов двигателя.

Разводить не нужно. Наносите мягкой губкой. Сильно загрязненные места потрите круговыми движениями. После обработки промойте поверхность водой.

Код 630МЫ05: бутылка с распылителем, 500 мл.

Код 630М: бутылка, 1 л.

Код 630MS: бутылка с распылителем, 1 л.

Код 630М.5: бутылка, 5 л.



KLINER TENDER

ОБЕЗЖИРИВАТЕЛЬ ДЛЯ НАДУВНЫХ ЛОДОК

Используется для очистки и обезжиривания поверхности без применения воды. Быстро удаляет грязь, копоть и черную плесень. Восстанавливает первоначальный блеск. Оставляет на обработанной поверхности защитную пленку, препятствующую появлению водяных разводов. После чистки мыть поверхность не требуется.

Код 256М: бутылка 1 л.

Код 256М.5: бутылка 5 л.



УХОД

S.T.20

ЧИСТЯЩИЙ ГЕЛЬ ДЛЯ НАДУВНЫХ ЛОДОК

Быстро удаляет пятна от водорослей и плесени с поверхностей надувных лодок. Содержит отбеливающие добавки, восстанавливающие первоначальный цвет материала.

Нанесите средство малярной кистью. Подождите 15 минут, протрите поверхность мягкой щеткой и смойте грязь водой.

Код 204М: канистра, 2 л.



PASTA "33"

ЧИСТЯЩАЯ ПАСТА ДЛЯ НАДУВНЫХ ЛОДОК

Очень густая паста, используемая для восстановления внешнего вида лодок. Не содержит растворителей и абразивных добавок. Не оставляет царапин.

Наносите влажной губкой. Сильно загрязненные места потрите. Обрабатывайте поверхность небольшими участками. После обработки смойте грязь водой и протрите поверхность сухой ветошью без ворса.

Код 160М: банка, 500 мл.



ВОССТАНОВЛЕНИЕ БЛЕСКА

PROTECT. PNEU

БЛЕСК ДЛЯ НАДУВНЫХ ЛОДОК

Готово к использованию, не содержит силикона. Формирует на поверхности защитную пленку, препятствующую налипанию грязи.

Наносить ветошью без ворса на чистую сухую поверхность.

Код 213М: бутылка с распылителем, 500 мл.



SWEET

ЗАЩИТНОЕ СРЕДСТВО ДЛЯ НАДУВНЫХ ЛОДОК

Содержит силикон, не содержит растворителей. Образует на обрабатываемой поверхности защитную пленку и восстанавливает блеск. Защищает от растрескивания, потускнения и выцветания.

Очистите и просушите обрабатываемую поверхность. Нанесите средство при помощи ветоши и дайте ему просохнуть.

Код 166М: бутылка, 125 мл.



МАТЕРИАЛЫ И ПРИСПОСОБЛЕНИЯ

EPONGE BLEUE

ГУБКА ИЗ РАСТИТЕЛЬНЫХ МАТЕРИАЛОВ

Размеры 140 x 90 x 26 мм. По 5 шт. в упаковке.

Код: 905М



HYDRA SHAM

ИСКУССТВЕННАЯ ЗАМША

Впитывает воду в количестве в 15 раз превышающем ее собственный объем. Не оставляет следов. Размеры: 430 x 660 мм.

Код: 946М



МАТЕРИАЛЫ И ПРИСПОСОБЛЕНИЯ

ВАТО-NET

ВЕТОШЬ ИЗ МИКРОФИБРЫ

Ветошь универсального назначения. Очень удобна для уборки и удаления пыли. Можно использовать на любой поверхности. Не оставляет ворсинок и не рвется.

Код: 216М



СРЕДСТВА ПО УХОДУ ЗА ЧЕХЛАМИ ИЗ ПЛАСТИКА

TONET

МОУЩЕЕ СРЕДСТВО ДЛЯ ПЛАСТИКОВЫХ ЛОДОЧНЫХ ЧЕХЛОВ

Быстро удаляет смазку и сажу.
Восстанавливает первоначальный цвет.

Не разбавлять. Распылите на обрабатываемой поверхности, начиная снизу, чтобы не образовывалось подтеков, протрите мягкой щеткой и смойте водой.

Код 138М: бутылка с распылителем, 600 мл.



KLINE 7

КОНЦЕНТРИРОВАННЫЙ ШАМПУНЬ ДЛЯ ЧИСТКИ ПРОЗРАЧНЫХ ТЕНТОВ

Удаляет смазку, сажу и жир, не повреждая швов. Не содержит силикона и растворителей. После обработки прозрачность тента сохраняется.

Разведите 5 колпачков средства в 1 л воды.
Нанесите раствор при помощи губки и смойте водой.

Код 983М: бутылка, 500 мл.



FLEX

БЕЛАЯ КРАСКА ДЛЯ ПЛАСТИКОВЫХ ЛОДОЧНЫХ ЧЕХЛОВ И ПОТОЛОЧНОГО ПОКРЫТИЯ

Восстанавливает внешний вид пластиковых и потолочных покрытий, пожелтевших от времени или от влаги. Однокомпонентная краска, образующая очень прочное, устойчивое к влаге покрытие. Особенно рекомендуется использовать для окраски отделки душевых кабин на судне.

Разводить только водой. Наносить на сухую и обезжиренную поверхность валиком или кистью в два слоя. Время между слоями 1 час. Время высыхания на отлип 1 час. Время полной полимеризации 24 часа. Расход: 4 м² / 1 кг.

Код 660М: банка, 1 кг.



СРЕДСТВА ПО УХОДУ ЗА ОРГСТЕКЛОМ

POLYCOAT

ПОЛИРОВОЧНАЯ ЖИДКОСТЬ ДЛЯ ПЛЕКСИГЛАСА

Жидкость белого цвета. Содержит микрочастицы (1.3–1.6 мкм) оксида алюминия высокой очистки. Используется для тонкой шлифовки плексигласа, органического стекла и поликарбоната.

Перед использованием хорошо встряхните бутылку. Нанесите при помощи мягкой ветоши. Разотрите состав по поверхности и подождите несколько секунд. Затем отполируйте потускневшие участки с большим усилием. Протрите чистой ветошью и снова отполируйте до блеска.

Код 129М: бутылка, 125 мл.



POLYCOAT

ПОЛИРОВОЧНАЯ ЖИДКОСТЬ ДЛЯ ПЛЕКСИГЛАСА

Жидкость белого цвета. Содержит микрочастицы (1.3–1.6 мкм) оксида алюминия высокой очистки. Используется для тонкой шлифовки плексигласа, органического стекла и поликарбоната.



Перед использованием хорошо встряхните бутылку. Наносите при помощи мягкой ветоши. Разотрите состав по поверхности и подождите несколько секунд. Затем отполируйте потускневшие участки с большим усилием. Протрите чистой ветошью и снова отполируйте до блеска.

Код 129M: банка, 125 мл.

TOP PLEXI

ПОЛИРОВОЧНАЯ ПАСТА ДЛЯ ПЛЕКСИГЛАСА

Предназначена для восстановления поверхностей из плексигласа. Хорошо удаляет пятна, включая жировые, и обеспечивает тонкую полировку, не оставляя царапин. Заделяет микротрещины, восстанавливает первоначальный блеск.



Расход: 500 мл/8–10 м².

Код 341M: банка, 700 г.

RAIN OUT

СРЕДСТВО ДЛЯ ОБРАБОТКИ ВЕТРОВОГО СТЕКЛА

Формирует на поверхности ветрового стекла прочную прозрачную ультратонкую пленку, отталкивающую воду и препятствующую наливанью грязи. Не мешает работе стеклоочистителей.

Перед обработкой стекло следует полностью очистить от грязи. Оно также не должно быть нагретым на солнце.

- Нанесите небольшое количество средства на ветошь.
- Равномерно распределите средство по стеклу в горизонтальном направлении и дайте ему просохнуть.
- Нанесите второй слой в вертикальном направлении и снова дайте просохнуть.
- Протрите поверхность влажной ветошью и сполосните водой.
- Еще раз протрите стекло чистой ветошью, чтобы оно стало прозрачным.

Код 986M: спрей, 125 мл.



СРЕДСТВА ПО УХОДУ ЗА ТКАНЯМИ

УХОД ЗА ПАРУСАМИ

SLICKY

МОЮЩЕЕ СРЕДСТВО ДЛЯ ПАРУСОВ

Концентрированный порошок для отбеливания парусной ткани. Не повреждает волокна (дакрон, майлар, кевлар, спектра и т. д.) и швы. Не содержит соды и едкого кали. Удаляет серый налет, грязь, плесень, следы насекомых и смазку.



Разведите средство в подходящей емкости (например, в ванной) из расчета 1 банка на 10 м² ткани. Полностью погрузите парус в раствор и оставьте на ночь. После обработки промойте парус водой. Расход: 500 мл/10 м².

Код 635M: банка, 500 мл.

Код 635M.5: банка, 5 л.

SPIROUL

СРЕДСТВО ДЛЯ УДАЛЕНИЯ ПЯТЕН РЖАВЧИНЫ С ПАРУСОВ

Имеет полужидкую консистенцию и не проникает между волокон, оставаясь на поверхности ткани.

Не разводить. Нанести на пятно ржавчины, подождать 15 минут и смыть водой.

Код 650M: бутылка, 125 мл.

NETT' VOILE

МОЮЩЕЕ СРЕДСТВО ДЛЯ ПАРУСОВ

Концентрированное моющее средство для парусной ткани. Удаляет пятна от воды, плесени и т. п. Не повреждает волокна и швы. Можно разводить водой в любой пропорции.



Для очистки паруса либо замочите его в растворе, либо обрызгайте средством и протрите.

Код 193M.1: бутылка, 1 л.

Код 193M.5: бутылка, 5 л.



УХОД ЗА ЧЕХЛАМИ ДЛЯ ЛОДОК

ОЧИСТКА

COTTON KLINE

МЫЛО ДЛЯ ТЕНТОВ ИЗ ХЛОПЧАТОБУМАЖНОЙ И СИНТЕТИЧЕСКОЙ ТКАНИ

Специально предназначено для мытья тентов и навесов из хлопчатобумажной или синтетической ткани. Быстро действует, имеет приятный запах и не разрушает защитное покрытие ткани. Удаляет смазку, минеральные и растительные масла, плесень и сажу.

- Растяните ткань на ровной поверхности.
- Смочите ткань водой.
- Разведите средство из расчета 5–10 колпачков на 10 л воды.
- Нанесите раствор на ткань при помощи мягкой щетки с закругленными краями и оставьте его на несколько минут.
- Смойте раствор большим количеством воды.
- Переверните ткань на другую сторону и повторите операцию.
- Развесьте ткань для просушки.

Код 982М: бутылка, 1 л.

Код 982М.5: бутылка, 5 л.



STOP MOSI

СРЕДСТВО ДЛЯ УДАЛЕНИЯ ПЛЕСЕНИ С ТКАНИ

Быстро и эффективно удаляет плесень с ткани. Тереть и скрести не нужно.

Намочите ткань и распылите на ней средство. Подождите 15–30 минут и смойте водой. Если ткань цветная, рекомендуется сначала провести проверку на небольшом участке.

Код 647М: бутылка с распылителем, 600 мл.



ЗАЩИТА

I.B.S

ВОДООТТАЛКИВАЮЩАЯ ПРОПИТКА ДЛЯ ЛОДОЧНЫХ ЧЕХЛОВ

Водоотталкивающая пропитка для синтетических и хлопчатобумажных тканей. Ткань становится водонепроницаемой, но пропускает воздух, что предотвращает образование плесени. Не содержит силикона. Не растворимо в воде. Не изменяет цвет ткани.

Не разводить.

Распыляйте с расстояния 20 см.

Расход: 4 м² / 500 мл.

Код 642MS05: бутылка с распылителем, 500 мл.

Код 642М: бутылка, 1 л.

Код 642М.5: бутылка, 5 л.



IMPERNET

ВОДООТТАЛКИВАЮЩАЯ ПРОПИТКА ДЛЯ ТКАНИ

Образует на поверхности ткани невидимую защитную пленку, препятствующую намоканию и налипанию грязи. Не оставляет пятен и не содержит жиров. Сохраняет мягкость ткани и не ухудшает ее «дышащие» свойства.

Распылять на чистую и абсолютно сухую ткань с расстояния 20 см. Наносить в два слоя в перекрест.

Расход: 3 м² / 300 мл.

Код 548М: аэрозольный баллон, 300 мл.



PLASTI TAUD

БЕЛАЯ КРАСКА ДЛЯ ЛОДОЧНЫХ ЧЕХЛОВ И МАТЕРЧАТЫХ ПОТОЛКОВ

Восстанавливает внешний вид старых, изношенных или пострадавших от влаги лодочных чехлов из ткани и матерчатых потолков. Однокомпонентная быстро сохнущая краска для ткани. Не имеет запаха.

- Почистите ткань щеткой или пылесосом.
- Нанесите первый слой краски плоской кистью или небольшим валиком.
- Дайте краске просохнуть в течение 30–40 минут.
- Нанесите второй слой.

При необходимости можно изменить цвет добавлением специального красителя.

Расход: 4 м² / кг.

Код 964М: банка, 1 кг.



СРЕДСТВА ДЛЯ УХОДА ЗА МЕТАЛЛИЧЕСКИМИ ПОВЕРХНОСТЯМИ

НЕРЖАВЕЮЩАЯ СТАЛЬ

NETTINOX

ЧИСТЯЩЕЕ СРЕДСТВО ДЛЯ НЕРЖАВЕЮЩЕЙ СТАЛИ

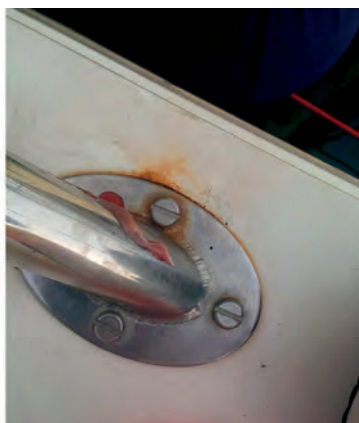
За один прием удаляет пятна ржавчины с любых поверхностей из нержавеющей стали: панелей управления, лестниц, шлюпбалок и т. п. Поскольку средство выпускается в форме геля, его легко наносить как на горизонтальные, так и на вертикальные поверхности. Тройное действие против ржавчины: декарбонизация, обезжиривание и защита.

Наносится кисточкой. После нанесения подождите 7-12 минут и смойте средство водой. Тереть не надо.

Расход: 2 м²/300 г.

Код 401М: банка, 300 г.

Код 401МК: банка, 1 кг.



NEC+ INOX

ЭКОЛОГИЧНАЯ ПОЛИРОВОЧНАЯ ПАСТА ДЛЯ НЕРЖАВЕЮЩЕЙ СТАЛИ

Паста для чистки стальных поверхностей с полирующим эффектом. Удаляет пятна и ржавчину, не оставляя царапин. Восстанавливает первоначальный блеск. Благодаря пастообразной консистенции не растекается при нанесении.

Перед применением встряхните флакон. Наносите сухой или влажной тканью без ворса. Подождите несколько секунд и отполируйте поверхность круговыми движениями. Сильно окисленные участки протирайте особенно тщательно. Затем протрите поверхность влажной **ветошью**. В завершение еще раз отполируйте поверхность сухой **ветошью** до восстановления блеска.

Код 280М: банка 200 г.



PROTYNOX

ЗАЩИТНОЕ СРЕДСТВО ДЛЯ НЕРЖАВЕЮЩЕЙ СТАЛИ

Готово к использованию. Формирует на поверхности защитную пленку. Защищает от ржавчины и окисления. Возвращает первоначальный блеск.

Распылите средство на сухой и чистой поверхности и разотрите ветошью. Дайте просохнуть.

Код 975M: бутылка с распылителем, 500 мл.



АЛЮМИНИЙ

Восстановление поверхностей из анодированного алюминия

Процесс анодирования защищает металл от коррозии и придает ему блеск. Из анодированного алюминия изготавливаются, например, мачты для яхт. Сильнодействующие чистящие средства способны частично или полностью разрушать защитный слой на поверхности алюминия. Именно поэтому было разработано специальное мягкое чистящее средство, безвредное для анодированных поверхностей: KLINALU.

Это средство удаляет грязь с анодированной поверхности алюминия, которая в результате химических реакций постепенно разрушает защитный слой, приводя к образованию пор и микротрещин, а также белого налета из окислов.

KLINALU удаляет смазку, сажу и соль и восстанавливает внешний вид и блеск анодированной поверхности.

В зависимости от степени загрязнения средство можно использовать либо в чистом виде, либо разводя его из расчета 1 л на 3–5 л воды. Чтобы избежать появления следов от потеков, предварительно увлажните поверхность. Средство нельзя смывать морской водой.

Восстановление поверхностей из необработанного алюминия

Необработанный алюминий более подвержен окислению. Для защиты таких поверхностей рекомендуется использовать новейшее мощное чистящее средство DEXAL, восстанавливающее внешний вид и защищающее материал от дальнейшего разрушения.

DEXAL содержит дифторид аммония. Он удаляет сернистые и хромовые соединения, а также защищает металл от дальнейшего окисления. DEXAL растворяет смазку, грязь, жир, а также удаляет следы коррозии.

Использовать средство DEXAL можно двумя способами:

- **Замачивание.** Разберите оборудование на части, если это возможно, и погрузите их на 30 секунд в раствор, приготовленный из расчета 1 часть средства DEXAL на 1 часть воды. Далее, выньте детали, дайте жидкости стечь в течение 5–10 минут и промойте.
- **Распыление.** Разведите раствор из расчета 3 части средства DEXAL на 5 частей воды и распылите его на обрабатываемой поверхности. Далее слегка протрите поверхность щеткой и ополосните. Для того чтобы избежать появления следов от потеков, обрабатываемую поверхность следует предварительно увлажнить. Ни в коем случае не смывайте средство морской водой.

KLINALU

КОНЦЕНТРИРОВАННОЕ ЧИСТЯЩЕЕ СРЕДСТВО ДЛЯ АНОДИРОВАННОГО АЛЮМИНИЯ

Удаляет смазку, гарь и соль, способные разрушить защитный слой. Восстанавливает внешний вид и блеск анодированной поверхности.

Концентрированный состав. Разводить в пропорции 1 л состава на 3–5 л воды.

Код 594M: бутылка, 1 л.

Код 594M.5: бутылка, 5 л.



DEXAL

КОНЦЕНТРИРОВАННОЕ ЧИСТЯЩЕЕ СРЕДСТВО ДЛЯ НЕОБРАБОТАННОГО АЛЮМИНИЯ

Удаляет пятна, въевшуюся грязь, окислы алюминия и гарь. Защищает металл от окисления.

Концентрированный состав. Разводить в пропорции 1 л состава на 3–5 л воды. Средство нельзя смывать морской водой.

Код 927M: бутылка, 1 л.

Код 927M.5: бутылка, 5 л.



ПОЛИРОВОЧНЫЕ ПАСТЫ

TOP METAUX

ПОЛИРОВОЧНАЯ ПАСТА ДЛЯ МЕТАЛЛА

Эффективно очищает потускневшие и окисленные металлические поверхности: удаляет пятна ржавчины со стали, зеленый налет с меди и окислы с алюминия. Формирует на поверхности защитную пленку, препятствующую скапливанию воды, смазки, пыли и других веществ, а также тормозящую процессы окисления металла.



Расход: 500 мл пасты на 8–10 м² поверхности.

Код 342М: банка, 500 мл.

R.NOV+

СРЕДСТВО ДЛЯ УДАЛЕНИЯ ОКИСЛОВ

Пенообразное средство. Очищает, полирует и восстанавливает окисленные поверхности из нержавеющей стали. Возвращает первоначальный блеск. Формирует пленку, которая позволяет стекать каплям воды.

Нанесите средство на поверхность и оставьте на несколько секунд. Затем протрите мягкой ветошью и сполосните.

Код 559М: аэрозольный баллон, 300 мл.



FLASH METAL

ПОЛИРОВОЧНАЯ И ЗАЩИТНАЯ ПАСТА ДЛЯ МЕТАЛЛА

Паста на водной основе для очистки поверхностей из нержавеющей и хромированной стали, анодированного алюминия, меди, бронзы, серебра и латуни. Удаляет мелкие повреждения и грязь, не оставляя царапин. Восстанавливает первоначальный блеск. Оставляет на поверхности тонкую защитную пленку, препятствующую появлению царапин и пятен окислов.



Код 325М: банка, 125 г.

SPIDOR

ПАСТА ДЛЯ БЫСТРОЙ ОЧИСТКИ ПОВЕРХНОСТЕЙ ИЗ МЕДИ И ЛАТУНИ

Эффективно удаляет патину и окислы с поверхностей из меди, бронзы и латуни. Восстанавливает первоначальный блеск. Защищает металл от воды, жира и грязи и препятствует дальнейшему окислению.

Просто нанесите пасту на поверхность, подождите несколько минут и смойте водой.

Код 121М: банка, 166 г.



СРЕДСТВА ДЛЯ УДАЛЕНИЯ ОКИСЛОВ

Что такое фосфатирование?

Фосфатированием называется химическая реакция с участием фосфоросодержащих веществ, которая должна защитить металл от ржавчины. При обработке на поверхности металла образуется прочная пленка серого цвета, защищающая материал от образования ржавчины под воздействием погодных условий и соли.

Фосфатирование металлов

Перед фосфатированием обязательно следует удалить всю соль с обрабатываемой поверхности, чтобы на ней не осталось ионов хлористых соединений.

Средство D.P.H. одновременно обезжиривает, удаляет окислы и пассивирует черные металлы.

Разведите одну часть средства в двух частях воды. Нанесите раствор на поверхность при помощи распылителя или замочите деталь в растворе на 5–10 минут. Просушите поверхность, не споласкивая. После высыхания на поверхности будет заметна серая пленка. Это и есть фосфатный слой. Его можно окрасить или оставить без обработки. Учтите, что при низких температурах химическая реакция при использовании средства D.P.H. замедляется.

Средство ORHOS (фосфорная кислота) удаляет окислы и пассивирует черные металлы, одновременно формируя покрытие в виде прочной защитной пленки.

Как и D.P.H. средство ORHOS перед использованием необходимо разводить водой. ORHOS не содержит поверхностно-активных веществ и, в отличие от D.P.H., не удаляет жир с поверхности.

Рекомендуется использовать средство ORHOS для металлических узлов, которые могут быть разобраны и погружены в раствор целиком.

После обработки средством D.P.H. или ORHOS промывать поверхность не следует. Ей нужно только дать просохнуть.

D.P.H.

СРЕДСТВО ДЛЯ УДАЛЕНИЯ РЖАВЧИНЫ И ЖИРА С ПОВЕРХНОСТЕЙ ИЗ НЕРЖАВЕЮЩЕЙ СТАЛИ

Удаляет ржавчину и формирует защитную пленку, предотвращающую дальнейшее окисление металла. Не горячее. После применения не смывать.

Разбавлять из расчета 500 мл средства на 1 л воды.

Код 589М: бутылка, 1 л.

Код 588М.5: бутылка, 5 л.



OPHOS

ФОСФОРНАЯ КИСЛОТА

Предназначено для обработки металлов перед покраской. После применения не смывать. Удаляет окислы и пассивирует металлические поверхности. Формирует на поверхности защитную пленку, улучшающую приставание краски.

Код 950M: бутылка, 1 л.

Код 950M.5: бутылка, 5 л.



ЗАЩИТА МЕТАЛЛИЧЕСКИХ ПОВЕРХНОСТЕЙ

AYERS

СРЕДСТВО ДЛЯ УДАЛЕНИЯ РЖАВЧИНЫ

Удаляет ржавчину и следы коррозии, не повреждая поверхности металла. Ржавчина в результате химической реакции преобразуются в твердое покрытие.

Защищает от дальнейшего образования ржавчины. Образует отличную основу для дальнейшей покраски. Красить можно через 12 часов после применения.

Средство AYERS представляет из себя вязкую жидкость коричневого цвета. Наносить его следует при помощи малярной кисти. Обрабатываемая поверхность может быть влажной. Время реакции на окисленной стали составляет 8-10 минут.

После высыхания на поверхности остается блестящая черная пленка, способная обеспечивать защиту металла в течение нескольких месяцев. При желании после обработки на поверхность можно нанести слой краски.

Сильно окисленные поверхности перед обработкой рекомендуется почистить корщеткой.

Не применять на гальванизированных поверхностях и оцинкованных поверхностях.

Код 546M: бутылка, 125 мл.

Код 546M.05: бутылка, 500 мл.



CORUST

АНТИКОРРОЗИЙНАЯ КРАСКА (ЧЕРНАЯ И БЕЛАЯ)

Нейтрализует ржавчину и предотвращает ее дальнейшее образование. Можно использовать на поверхностях из различных металлов. Предварительное грунтование не требуется.

Расход: 2 м² / 250 мл.

CORUST N (черная) = код 203M: банка, 250 мл.

CORUST B (белая) = код 916M: банка, 250 мл.



Время высыхания при CORUST +15°C	
Пыль не липнет	через 2 ч
Павльцы не липнут	через 12 ч
Полное высыхание	через 48 ч
Расход	2 м ² / 250 мл
Температура нанесения	от +10°C до +40°C
Влажность нанесения	не более 85%
Очиститель	уйт спирт

GALVANY

ГАЛЬВАНИЗИРУЮЩИЙ СПРЕЙ С ЧАСТИЦАМИ ЦИНКА

Обеспечивает очень надежную долговременную защиту от коррозии. Хорошо ложится на окисленные, покрытые ржавчиной и хромированные поверхности.

Код 597M: аэрозольный баллон, 150 мл.



СРЕДСТВА ДЛЯ УХОДА ЗА ДЕРЕВЯННЫМИ ПОВЕРХНОСТЯМИ

За палубой из тиковой древесины необходимо ухаживать. Разумеется, тик — это особая порода дерева, способная выдержать непогоду, соленые брызги, случайно пролитые жидкости... Но со временем палуба начинает сереть, набухать от воды, а затем деформироваться и трескаться при высыхании.

1 этап: мойка

Для мытья палубы используйте средство SUN TECK:

- Подготовьте раствор из расчета 1 л средства SUN TECK на 3–5 л воды, в зависимости от степени загрязнения.
- Предварительно намочите палубу.
- Вылейте раствор на палубу и распределите его по поверхности при помощи щетки. Следите за тем, чтобы не осталось необработанных участков.
- Подождите 15 минут, чтобы средство подействовало.
- Смойте средство большим количеством воды.

На этом первый этап чистки палубы из тика заканчивается. Грязь, пятна смазки и нефтепродуктов удалены с поверхности, и можно переходить к следующему этапу.

2 этап — осветление

Для достижения наилучшего результата, второй этап чистки палубы следует начинать сразу же по завершении первого. Целью второго этапа является удаление черных пятен и серого налета, вызванных атмосферными воздействиями и солеными брызгами, а в конечном итоге — восстановление естественного цвета древесины.

Для восстановления цвета используйте средство BRIGHT TECK:

- Подготовьте раствор из расчета 1 л средства BRIGHT TECK на 3–5 л воды.
- Предварительно намочите палубу.
- Вылейте раствор на палубу и распределите его по поверхности при помощи щетки. Следите за тем, чтобы не осталось необработанных участков.
- Подождите 15 минут, чтобы средство подействовало.
- Смойте средство большим количеством воды.

3 этап — пропитка

Далее можно обработать палубу маслом для тика. Дело в том, что со временем тиковая древесина высыхает, и масло необходимо для ее питания и защиты от ультрафиолетовых лучей.

Наносить масло лучше в хорошую погоду, когда палуба слегка прогрета. Распределите масло по палубе при помощи щетки в направлении древесных волокон. Покрывать поверхность в два слоя.

Масло WONDER OIL TECK — бесцветное, оно не изменяет естественный цвет древесины. Масло GOLDEN OIL придает древесине золотистый оттенок. Выбор того или иного масла определяется исключительно личными предпочтениями.

SUN TECK КОНЦЕНТРИРОВАННОЕ МОЮЩЕЕ СРЕДСТВО ДЛЯ ТИКА И ЭКЗОТИЧЕСКИХ ПОРОД ДЕРЕВА

Моющее средство на щелочной основе, специально разработанное для чистки тиковой палубы. Удаляет грязь и жирные пятна за 15 минут. Тереть не надо.

Расход после разведения водой: 6 м²/л

Код 476M: бутылка, 1 л.
Код 476M.5: бутылка, 5 л.
Код 476M.10: бутылка, 10 л.



BRIGHT TECK КОНЦЕНТРИРОВАННЫЙ ОСВЕТИТЕЛЬ ДЛЯ ТИКА И ЭКЗОТИЧЕСКИХ ПОРОД ДЕРЕВА

Хорошо проникает в структуру дерева. За 15 минут удаляет серый налет, возникающий из-за морской воды и осадков. Тереть не надо.

Расход после разведения водой: 6 м²/л

Код 639M: бутылка, 1 л.
Код 639M.5: бутылка, 5 л.
Код 639M.10: бутылка, 10 л.





До обработки



В процессе обработки



После обработки

ЗАЩИТА ПАЛУБЫ ИЗ ТИКА

GOLDEN OIL ЗОЛОТИСТОЕ МАСЛО ДЛЯ ТИКА

На долгие месяцы защищает тик и другие твердые породы дерева от выцветаний и потускнения. Благодаря золотистому оттенку подчеркивает теплые тона тиковой древесины. За счет высокой текучести быстро проникает в структуру дерева.

Расход: 9 м²/л.

Код 943M.0,5: бутылка, 500 мл.
Код 943M: бутылка, 1 л.
Код 943M.5: бутылка, 5 л.



WONDER OIL TECK БЕСЦВЕТНОЕ МАСЛО ДЛЯ ТИКА

Сохраняет естественный и теп-лый цвет дерева. На долгие месяцы защищает тик и другие твердые породы дерева от выцветаний и потускнения. Не изменяет натуральный цвет древесины.

Расход: 9 м²/л.

Код 634M.0,5: бутылка, 500 мл.
Код 634M: бутылка, 1 л.
Код 634M.5: бутылка, 5 л.



СТОРО

ВОДООТТАЛКИВАЮЩАЯ ПРОПИТКА ДЛЯ ТИКА И ЭКЗОТИЧЕСКИХ ПОРОД ДЕРЕВА

Бесцветная. Существенно снижает впитывание воды деревом.

Начинает действовать через 30 мин после применения. Максимальный водоотталкивающий эффект достигается через 48 часов. Наносить малярной кистью. Покрывать поверхность в два слоя. Повторять обработку ежегодно. Расход: 1 л / 8 м².

Код 918M: бутылка, 1 л.
Код 918M.5: бутылка, 5 л.



ПРОПИТКА ТИКОВОЙ ДРЕВЕСИНЫ

Что такое пропитка для тика?

Пропиточный состав сочетает два средства в одном: он одновременно и питает древесину, и защищает ее поверхность. Состав обладает следующими свойствами:

- Отталкивает воду.
- Отталкивает масло.
- Защищает от ультрафиолетовых лучей.
- Питает древесину.
- Обеспечивает долговременную защиту.

МАТТСО

ПРОПИТКА ДЛЯ ТИКА

Предотвращает появление плесени и биологическое разрушение древесины под действием микроорганизмов. Не трескается и не желтеет. Содержит добавки для защиты от ультрафиолетовых лучей. Питает тиковую древесину.

Использовать в неразбавленном виде. Хорошо потрясите бутылку и нанесите состав кистью тонким слоем на чистую и абсолютно сухую поверхность при температуре не менее 15°C. Перемещайте кисть в направлении древесных волокон.

Подождите 15 минут и нанесите аналогичным образом второй слой. Время высыхания на отлип около 30 минут.

При температуре окружающего воздуха 20°C максимальная защита достигается через 20 часов (в холодную и влажную погоду время сушки увеличивается). Расход: 1 л / 10 м².

Бесцветный:

Код 350M: бутылка, 1 л.
Код 350M.4: бутылка, 4 л.

Белый:

Код 350M: бутылка, 1 л.
Код 350M.4: бутылка, 4 л.



УХОД ЗА ПОВЕРХНОСТЯМИ ИЗ СИНТЕТИЧЕСКОГО ТИКА

FLEXIKLINE

КОНЦЕНТРИРОВАННОЕ ЧИСТЯЩЕЕ СРЕДСТВО ДЛЯ СИНТЕТИЧЕСКОГО ТИКА ИЗ ПВХ

Легко удаляет мазку и смолу с алубы из искусственного тика (ПВХ). Быстро ликвидирует следы плесени и водорослей.

Код 336М: бутылка, 1 л.

Код 336М.5: бутылка, 5 л.



Уход за пробковыми поверхностями

Тиковая древесина стоит достаточно дорого и, цена на нее постепенно растет. В последние годы на рынке появился более бюджетный вариант: пробковое покрытие.

Плотность частиц пробки в покрытии зависит от конкретного производителя (например, SeaSeacork® или Mariendeck®).

Для защиты пробкового покрытия от загрязнения используется бесцветная пропитка LIEGE PROTECT, содержащая алкидные смолы и вещества, защищающие пробку от ультрафиолетовых лучей.

LIEGE PROTECT

БЕСЦВЕТНАЯ ПРОПИТКА ДЛЯ ПРОБКОВЫХ ПОКРЫТИЙ

Содержит алкидные смолы и вещества, защищающие пробку от ультрафиолетовых лучей. Защищает покрытие от воды и влаги из воздуха, в то же время позволяя ему «дышать». Это помогает сохранить естественную фактуру пробки.

Перед нанесением пропитки на старое пробковое покрытие поверхность следует ошкурить с помощью шлифовального диска и наждачной бумаги № 60 для удаления грязи.

Пропитка закрывает микропоры, образовавшиеся во время шлифовки.

Использовать не разбавляя. Перед применением потрясите бутылку. Наносите кистью или валиком в два слоя крест-накрест. Интервал между слоями не более 30 минут. Первый слой не должен успеть высохнуть до нанесения второго.

Время высыхания от 2 до 4 часов.

Код 180М: бутылка, 500 мл.



УХОД ЗА ПОВЕРХНОСТЯМИ ИЗ ЭКЗОТИЧЕСКИХ ПОРОД ДЕРЕВА

WOODY CLEAN

ЧИСТЯЩАЯ ПАСТА ДЛЯ ЭКЗОТИЧЕСКИХ ПОРОД ДЕРЕВА

Очищает и осветляет деревянные поверхности. Легко удаляет пятна и разводы. Восстанавливает естественный цвет древесины. Не содержит хлора и его производных. Не содержит едкого кали, соды и кислот.

Разводите в теплой воде из расчета 500 г средства на 5 л воды. Размешайте до полного растворения пасты. Нанесите раствор кистью, подождите 15 минут и тщательно протрите поверхность щеткой. После этого промойте поверхность водой. Расход: одного килограмма пасты хватает для обработки 12 м² поверхности.

Код 322М: банка 1 кг.

Код 322М.5: банка 5 кг.



ЗАЩИТА СОЕДИНЕНИЙ

RESTOR JOINT

СТАБИЛИЗИРУЮЩЕЕ ПОКРЫТИЕ ДЛЯ СИЛИКОНОВЫХ ГЕРМЕТИКОВ

Диапазон эксплуатационных температур от -56°C до +300°C. Бесцветное. Образует на поверхности герметика не липкую водоотталкивающую защитную пленку.

Использовать не разбавляя.

Код 276М: бутылка 125 мл.

Код 276М.05: бутылка 500 мл.



СРЕДСТВА ДЛЯ УХОДА ЗА ДВИГАТЕЛЕМ И ТРЮМОМ

УХОД ЗА ДВИГАТЕЛЕМ

Удаление накипи из двигателя

Для стационарного двигателя потребуется от 3 до 5 л средства D.K.L.4, для подвесного — 2 л. Удаление накипи происходит во время циркуляции раствора в замкнутом контуре системы охлаждения двигателя.

1 стадия: удаление накипи

Разведите 3% D.K.L.4 в мягкой воде (т. е. 3 л средства на 100 л воды). Получится раствор красного цвета. Залейте раствор в систему охлаждения и включите двигатель на 15–30 минут. Не допускайте перегрева. После растворения известковых отложений раствор станет желтым. Не сливайте его.

2 стадия: проверка результата

Долейте в систему охлаждения остатки раствора и снова включите двигатель на несколько минут. Если раствор останется красным, то удаление накипи прошло успешно. Если раствор снова пожелтеет, дайте двигателю поработать еще 15–30 минут, после чего слейте жидкость и промойте систему охлаждения.

Промывка подвесного двигателя выполняется аналогичным образом. Разведите состав D.K.L.4 из расчета 1 л средства на 5 л воды и погрузите покрытые накипью части двигателя в раствор. В зависимости от состояния двигателя реакция может занять более или менее продолжительное время (до нескольких часов). Затем ополосните двигатель чистой водой в течение 2 минут.

Промывка двигателя

Стационарные двигатели:

Разведите средство в 5 л воды. Закройте кран кингстона для забортной воды. Отсоедините шланг от крана и опустите его в ведро с раствором и включите двигатель. Следите за тем, чтобы двигатель не работал без воды.

Подвесные двигатели:

Ополосните двигатель пресной водой. Затем залейте раствор (1 л средства на 5 л воды) в бак для запуска двигателя на берегу и запустите его.

В обоих случаях после завершения работы промойте двигатель пресной водой.

D.K.L.4 МОРОЗОСТОЙКОЕ НЕКОРРОЗИЙНОЕ СРЕДСТВО ДЛЯ БОРЬБЫ С НАКИПЬЮ С ИНДИКАТОРОМ

Обеспечивает полное удаление накипи и защиту от образования кальциевых отложений в теплообменнике, компрессорах, испарителях и контуре системы охлаждения. Не взаимодействует с железом и другими металлами. Безопасен для пластиковых и резиновых поверхностей.

Код 662М: бутылка 1 л.

Код 662М.5: бутылка 5 л.



NO CEL КОНЦЕНТРИРОВАННОЕ СРЕДСТВО ДЛЯ ПРОМЫВКИ СИСТЕМ ОХЛАЖДЕНИЯ ДВИГАТЕЛЕЙ

Средство NO CEL предназначено для растворения соли. Оно содержит добавки, предохраняющие металл от коррозии, а также препятствует образованию хлорида алюминия во время хранения двигателя.

Код 941М: бутылка, 1 л.

Код 941М.5: бутылка, 5 л.



Как работает моющее средство D.05/11?

Воздух имеет важное значение для развития морских микроорганизмов. Без него жизнь планктона, водорослей и других обитателей морской среды невозможна. В естественной среде под воздействием волн, ветра и течений вода постоянно перемешивается и обогащается воздухом.

Случайно пролитые нефтепродукты формируют на поверхности моря плотную пленку. Эта пленка не пропускает воздух, и препятствует жизнедеятельности микроорганизмов.

После обработки места разлива нефтепродуктов составом D.05/11 пленка разбивается на отдельные микрочастицы.

Впоследствии эти микрочастицы уничтожаются бактериями и другими морскими микроорганизмами, которые начинают развиваться благодаря поступлению воздуха. Средство D.05/11 состоит из компонентов, разлагающихся в биологической среде, и не содержит вредных растворителей.

Таким образом, средство D.05/11 можно успешно использовать для ликвидации разливов нефтепродуктов в таких местах, где обычные методы сбора оказываются неэффективными.

D.05/11

КОНЦЕНТРИРОВАННОЕ МОЮЩЕЕ СРЕДСТВО ДЛЯ ТРЮМА И ДВИГАТЕЛЯ НА ВОДНОЙ ОСНОВЕ

Данное средство представляет собой диспергирующую добавку, предназначенную для очистки конструкций судна и двигателя. Оно полностью соответствует всем европейским нормативам. Можно разбавлять морской водой. Хорошо эмульгирует смазку и глубоко въевшуюся грязь. Для очистки разбрызгайте средство на загрязненной поверхности.

Используется как в концентрированном, так и в разбавленном виде (100 мл на 1 л воды). Разводить можно как пресной, так и морской водой.

Код 628M: бутылка, 1 л.

Код 628M.5: бутылка, 5 л.



N.C.27

СРЕДСТВО ДЛЯ ОЧИСТКИ ДВИГАТЕЛЯ НА ВОДНОЙ ОСНОВЕ

Применяется неразбавленным. Быстро удаляет грязь и смазку.

Распылите на поверхности, подождите несколько минут и протрите поверхность ветошью.

Код 175M: бутылка с распылителем, 600 мл.



N.D.M.2

ОБЕЗЖИРИВАТЕЛЬ

Пенный очиститель-обезжириватель для двигателей и других механических узлов. Глубокая очистка без повреждения поверхности.

Распылите на поверхности, подождите несколько минут и протрите губкой.

Код 917M: аэрозольный баллон, 300 мл.



C.B.14

СРЕДСТВО ДЛЯ ОЧИСТКИ КАРБЮРАТОРА (НЕ ТРЕБУЕТ ЕМОНТАЖА)

Быстро и эффективно удаляет смолу, грязь, смазку и нагар. Полностью испаряется.

Для очистки разбрызгайте средство внутри камеры карбюратора.

Код 981M: аэрозольный баллон, 150 мл.



УХОД ЗА ТРЮМОМ

ВАСТОFOR

СРЕДСТВО ДЛЯ УДАЛЕНИЯ ЗАПАХОВ НА ОСНОВЕ ЭВКАЛИПТА

Нейтрализует неприятные запахи в фекальном баке. Имеет приятный аромат эвкалипта.

Вылейте 4–6 колпачков средства в бак с отходами. Повторяйте процедуру регулярно.

Код 438M: бутылка, 1 л.

Код 438M.5: бутылка, 5 л.



DEO-FUEL

АЭРОЗОЛЬ, УСТРАНЯЮЩИЙ ЗАПАХ ТОПЛИВА

При распылении аэрозоль нейтрализует неприятные запахи от нефтепродуктов — дизельного топлива, бензина и т. п. Его можно использовать для очищения воздуха в каютах, возле топливных баков, а также в местах случайного разлива топлива во время заправки, замены фильтров или ремонта двигателя.

Аэрозоль DEO-FUEL обладает приятным ароматом на основе отдушки растительного происхождения.

Для очистки воздуха просто направьте короткую струю в направлении источника, а затем подождите 5–10 минут, в зависимости от интенсивности запаха. При необходимости повторите обработку.

Код 989M: аэрозольный баллон 150 мл.



MATT COUSINE

ВПИТЫВАЮЩАЯ ПОДУШКА

Одна подушка впитывает до 4–5 л нефтепродуктов. Отталкивает воду.

Код 235M



SORB-OIL

ВПИТЫВАЮЩАЯ ТКАНЬ

В комплекте 3 штуки. 1 кусок ткани впитывает до 1.5 л нефтепродуктов. Отталкивает воду.

Код 141M, 3 шт.



ОХЛАЖДАЮЩАЯ ЖИДКОСТЬ

ALTOGEL

КОНЦЕНТРИРОВАННЫЙ АНТИФРИЗ

Благодаря своим физическим свойствам (100% активного компонента), обеспечивает полную защиту от замерзания. Представляет собой чистую жидкость без запаха, которая может быть смешана с водой в любых пропорциях. Не раздражает кожу. Не образует пены. Сохраняет свои свойства даже при высокой температуре.

Соблюдайте указанную дозировку.

Код 985M: бутылка, 1 л.

Код 985M.5: бутылка, 5 л.



Объем радиатора	Предельная отрицательная температура				
	Объем ALTOGEL				
	1 л	2 л	3 л	4 л	5 л
4 л	-10°C	-36°C			
5 л	-5°C	-22°C			
6 л	-4°C	-16°C	-36°C		
7 л	-4°C	-12°C	-26°C		
8 л	-4°C	-10°C	-20°C	-36°C	
9 л	-3°C	-7°C	-16°C	-28°C	
10 л	-2°C	-7°C	-14°C	-22°C	-36°C
11 л	-2°C	-6°C	-11°C	-20°C	-30°C
12 л	-2°C	-4°C	-10°C	-16°C	-24°C

УХОД ЗА ПОДВЕСНЫМИ МОТОРАМИ

STORE ENGINE OIL МАСЛО ДЛЯ КОНСЕРВАЦИИ ДВИГАТЕЛЕЙ

Смазывает и защищает внутренние детали двигателя во время хранения. Предотвращает появление ржавчины в подвесных и стационарных двигателях при длительной консервации. Баллон оборудован специальной трубкой для более удобного доступа к воздухозаборнику.



Снимите воздушный фильтр. Направьте струю в воздухозаборник, одновременно проворачивая вал двигателя. Также можно вывернуть свечи и залить масло в цилиндры. После этого включите стартер на короткое время, а затем установите свечи на место.

Код: 106М, аэрозольный баллон, 150 мл.

DEMARTOP СРЕДСТВО ДЛЯ ОБЛЕГЧЕНИЯ ЗАПУСКА ДВИГАТЕЛЯ

Готово к использованию. Поставляется в виде баллона с аэрозолем. Всего за несколько секунд позволяет подготовить двигатель к запуску.



Код 956М: аэрозольный баллон, 150 мл.

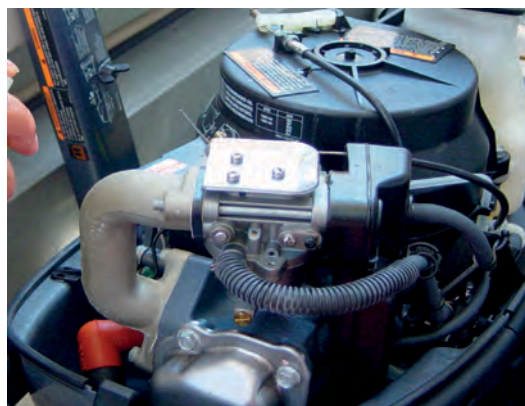
A.Z.48 СРЕДСТВО ДЛЯ ЗАЩИТЫ ПОДВЕСНЫХ ДВИГАТЕЛЕЙ

Обеспечивает оптимальные условия для хранения двигателя, защищая детали от окисления и коррозии. Обладает водоотталкивающими свойствами. Образует на поверхности устойчивую защитную пленку. Не содержит силикон.



Поднимите колпак двигателя и разбрызгайте средство на головку блока цилиндров.

Код 650МА: аэрозольный баллон, 150 мл.



ТОПЛИВНЫЕ ДОБАВКИ

Топливо является углеводородным соединением, поэтому в отсутствие кислорода и воды бактерии, грибок и плесень развиваться в нем не могут. Откуда же тогда берутся микроорганизмы в топливном баке?

При заправке топлива из-за разницы температур в топливной цистерне и судовом баке происходит конденсация воды из воздуха с высокой влажностью. Также влажный воздух, поступает в топливный бак через вентиляционные отверстия.

Данный эффект сильнее заметен в регионах, для которых характерны значительные суточные перепады температур.

Насыщенный влагой воздух концентрируется в верхней части бака, что приводит к образованию капель воды, которые затем по стенкам стекают вниз.

Вода, вследствие своей плотности, скапливается на дне бака, и становится причиной коррозии, особенно при эксплуатации судна на море.

Постепенно начинают размножаться бактерии и микроорганизмы, питающиеся углеводородами из бензина или дизельного топлива. Продукты жизнедеятельности бактерий смешиваются с топливом.

Рано или поздно вы заметите снижение качества топлива, которое отражается и на его внешнем виде. Бензин и дизельное топливо становятся мутными, и в них появляются коричневые хлопья.

Этот осадок, обладающий коррозионными свойствами, распространяется по различным элементам топливной системы: баку, насосам, форсункам и т. д.

Описанные процессы имеют легко предсказуемые последствия:

- засорение фильтров и трубопроводов, приводящее к отказу топливных насосов.
- коррозия бака и топливопроводов.

Как же уменьшить вред, наносимый живущими в топливе бактериями?

Средство BACT-FUEL добавляется в топливо из расчета 125 мл на 1250 л. Для доказательства профилактического и дезинфекционного эффекта в лаборатории была проведена серия испытаний.

Было определено, что уже через 5 – 6 дней:

- в тестовых пробирках 1 и 2 находится чистое топливо и вода.
- в пробирке 3 началось развитие бактерий, и топливо помутнело.
- в пробирке 4 топливо осталось прозрачным благодаря действию добавки BACT-FUEL, которая уничтожает бактерии, предотвращая, тем самым, появление коррозионных отложений из продуктов их жизнедеятельности.

Добавка BACT-FUEL имеет одновременно и профилактическое и очищающее действие. Она снижает вероятность появления микроорганизмов в зоне контакта топлива и воды.

Как во время эксплуатации, так и при хранении судна добавка BACT-FUEL обеспечивает следующие преимущества:

- Внутренняя поверхность топливного бака остается чистой.
- Значительно сокращается вероятность появления в топливе грязи, слизи и коррозионных веществ.
- Уменьшается риск поломки и износа деталей топливной системы, отказа двигателя.

Как вода попадает в топливо?

Вода может попасть в топливо одним из трех основных путей:

1. Наиболее вероятна конденсация влаги в воздушном пространстве в верхней части топливного бака. Наиболее эффективный способ борьбы с этим — максимальное заполнение бака топливом, особенно если судно находится на стоянке. Это уменьшит площадь поверхности, на которой может конденсироваться влага.
2. Вода может находиться в топливе уже при его покупке, особенно если бак поставщика почти пуст.
3. Если крышка бака установлена неправильно, или ее резиновая прокладка изношена, в топливо может попадать дождевая вода и брызги.



BACT FUEL

АНТИБАКТЕРИАЛЬНАЯ ПРИСАДКА ДЛЯ ЛЮБОГО ТИПА ТОПЛИВА

Предотвращает образование грязи и коррозионных отложений, блокирующих фильтры. Предотвращает разрушение присадок, улучшающих сгорание топлива. Растворима в углеводородном и дизельном топливе в рекомендованных концентрациях.

Расход: 125 мл на 1250 л топлива.

Код 560MFL: бутылка 125 мл.

Код 560M: бутылка 1 л.

Код 560M.5: бутылка 5 л.



COMBIFUEL

ПРИСАДКА ДЛЯ ОЧИСТКИ ТОПЛИВА И УДАЛЕНИЯ ВОДЫ

Препятствует накоплению воды в баке во время хранения топлива. Растворяет грязь на дне бака, предотвращает образование ржавчины на топливном насосе, фильтре-сепараторе для воды, топливных фильтрах и форсунках. Очищает двигатель. Растворяет парафин. Нейтрализует серу в топливе.

Расход: 125 мл на 500 л топлива.

Код 565MFL: бутылка 125 мл.

Код 442M: бутылка 1 л.

Код 442M.5: бутылка 5 л.



Присадки BACT FUEL и COMBIFUEL полностью совместимы. Их можно заливать в бак одновременно.

BACT-FUEL уничтожает бактерии и другие микроорганизмы, полностью прекращая их размножение. Однако, вода, грязь и слизь по-прежнему остаются на дне бака. Присадка COMBIFUEL предназначена для постепенного растворения и выведения этих компонентов.

Благодаря своему составу COMBIFUEL завершает процесс антибактериальной обработки топлива:

- посредством эмульгации воды;
- посредством растворения грязи, слизи и парафина;
- посредством нейтрализации SO_2 и SO_3 .

Выполнить такую обработку топливного бака очень просто. После обработки топлива средством BACT-FUEL залейте в бак присадку COMBIFUEL из расчета 125 мл на 500 л дизельного топлива.

COMBIFUEL в такой концентрации постепенно эмульгирует все загрязнения, находящиеся в топливе.

Во время работы двигателя обработанное таким образом топливо будет перекачиваться насосом и постепенно очистит всю топливную систему. При этом можно будет заметить белый дым из выхлопной трубы. Это обусловлено испарением выводимой из топлива влаги и свидетельствует об успешном сгорании загрязнений.

Другим преимуществом данного средства является повышение эффективности работы двигателя, достигаемое за счет экономии топлива.

X.T.-100

ТОПЛИВНАЯ ПРИСАДКА, СНИЖАЮЩАЯ ТОКСИЧНОСТЬ ВЫХЛОПНЫХ ГАЗОВ

Улучшает сгорание топлива. Продлевает срок службы топливных фильтров. Защищает фильтры от засорения. Снижает расход бензина. Предотвращает образование парафина в топливной системе.

Присадка X.T.100 специально предназначена для уменьшения концентрации вредных веществ в выхлопных газах, и соответствует требованиям современной экологии. Особенно заметно средство X.T.100 нейтрализует кислотную составляющую выхлопных газов (CO_2 и SO_2), наносящую наибольший вред двигателю. Благодаря смазывающим и антикоррозийным свойствам, присадка X.T.100 обеспечивает дополнительную защиту топливных насосов и дизельных двигателей. Растворяя парафин, который постепенно забивает топливные фильтры, присадка X.T.100 продлевает срок их эксплуатации.

Расход: 125 мл на 500 л топлива.

Код 491MFL: бутылка 125 мл.

Код 491M: бутылка 1 л.

Код 491M.5: бутылка 5 л.



M.F.1

ПРИСАДКА ДЛЯ УЛУЧШЕНИЯ СГОРАНИЯ ТОПЛИВА

Увеличивает мощность двигателя за счет лучшего сгорания топлива. Увеличивает cetановое число и снижает расход топлива. Смазывает и очищает форсунки.

Расход: 125 мл на 250 л дизельного топлива.

Код 562MFL: бутылка 125 мл.

Код 562M: бутылка 1 л.

Код 562M.5: бутылка 5 л.



FUEL STRONG

БЫСТРОДЕЙСТВУЮЩАЯ ТОПЛИВНАЯ ПРИСАДКА

Уничтожает бактерии и удаляет воду из дизельного топлива. Удаляет нагар с форсунок и деталей выхлопной системы. Уменьшает токсичность выхлопа.

Расход: 125 мл на 500 л топлива.

Код 270M: бутылка 125 мл.



H.B. CARBU

ТОПЛИВНАЯ ПРИСАДКА ДЛЯ ПОДВЕСНЫХ МОТОРОВ

Удаляет воду из топлива. Предотвращает разрушение присадок, улучшающих сгорание топлива. Защищает от коррозии. Уничтожает бактерии и помогает содержать мотор в чистоте. Улучшает характеристики мотора.

Расход: 20 мл на 100 л топлива.

Код 163M: бутылка 125 мл.



DEO-FUEL

АЭРОЗОЛЬ, УСТРАНЯЮЩИЙ ЗАПАХ ТОПЛИВА

При распылении аэрозоль нейтрализует неприятные запахи от нефтепродуктов — дизельного топлива, бензина и т. п. Его можно использовать для очищения воздуха в каютах, возле топливных баков, а также в местах случайного разлива топлива во время заправки, замены фильтров или ремонта двигателя.

Аэрозоль DEO-FUEL обладает приятным ароматом на основе отдушки растительного происхождения.

Для очистки воздуха просто направьте короткую струю в направлении источника, а затем подождите 5–10 минут, в зависимости от интенсивности запаха. При необходимости повторите обработку.

Код 989M: аэрозольный баллон 150 мл.



СМАЗОЧНЫЕ МАТЕРИАЛЫ

ЖИДКИЕ СМАЗКИ

LUBSEC MARINE

СМАЗКА НА ОСНОВЕ ТЕФЛОНА

Обеспечивает защиту и легкую смазку различных механических узлов: петель, рулевых тяг, шкивов и т. п. Защищает от соли, песка и воды. Устраняет скрип.

Код 652М: аэрозольный баллон, 150 мл.



MATT' LUBRI

СУХАЯ СМАЗКА ДЛЯ ТЕЛЕЖЕК И ТРЕЙЛЕРОВ ИЗ АЛЮМИНИЯ

Обладает водоотталкивающими свойствами. Хорошо подходит для трейлеров, так как обеспечивает надежную защиту от морской воды. Используйте как для предотвращения появления коррозии, так и для защиты уже поврежденных элементов.

Код 214М: аэрозольный баллон, 150 мл.



GLISSIL

СИЛИКОНОВАЯ СМАЗКА ДЛЯ КРАНЦЕВ

Бесцветный, водоотталкивающий. Оставляет прочную защитную пленку, предотвращающую склеивание резины. Облегчает одевание чехла на кранец.

Распылите на поверхности и протрите ветошью.

Код 415М: аэрозольный баллон, 150 мл.



D.V.4

СМАЗКА НА РАСТИТЕЛЬНОЙ ОСНОВЕ

Легко проникает внутрь окисленных или загрязненных нагаром и т. п. узлов. Облегчает откручивание болтов и гаек. Защищает от влаги и препятствует дальнейшему окислению. Оставляет на резьбе защитную пленку, предотвращая заклинивание резьбовых соединений.

Распылите состав на резьбовое соединение и дайте ему впитаться. Если поверхность очень сильно окислена, при необходимости повторите обработку.

Код 162М: аэрозольный баллон, 150 мл.



MATT ZIP

СИЛИКОНОВАЯ СМАЗКА ДЛЯ ЗАСТЕЖЕК-«МОЛНИЙ»

Защищает застежки-«молнии» улучшает их работу в условиях контакта с морской водой. Состав не имеет цвета и не растворяется в воде. Можно использовать для застежек гидрокостюма.

Код 201М: тубик, 10 г.



SUBOIL

СМАЗКА ДЛЯ АКВАЛАНГА

Смазочный состав высокой очистки. Не содержит силикона. Специально разработан для редукторов баллонов со сжатым воздухом. Защищает от окисления и коррозии.

Код 653М: аэрозольный баллон, 150 мл.



ГУСТЫЕ СМАЗКИ

8 уровней степени вязкости смазочных материалов:

000 = очень жидкий	2 = мягкий
00 = жидкий	3 = средний
0 = полужидкий	4 = твердый
1 = очень мягкий	5 = очень твердый

Смазочные материалы LUBMARE, GRT и GREASY105 имеют степень вязкости 2.

LUBMARE

ГУСТАЯ СУДОВАЯ СМАЗКА

Состав зеленого цвета, предназначенный для смазки лебедок, подшипников, тросов и цепей, которые подвергаются высоким нагрузкам. Защищает от соленой воды. Уменьшает износ деталей и защищает их от окисления. Устойчива к высокому давлению.

Данный смазочный материал специально предназначен для деталей постоянно погруженных в морскую воду или часто контактирующих с ней.

Код 640М: банка, 150 мл.

Код 640М.0.5: банка, 500 мл.



GREASY105 УНИВЕРСАЛЬНАЯ СУДОВАЯ СМАЗКА

Предназначена для смазки лебедок, подшипников, тросов и цепей, которые подвергаются высоким нагрузкам. Защищает от соленой воды. Уменьшает износ деталей и защищает. Устойчива к высокому давлению. Не растворяется в воде.

Код 143М: тубик, 200 мл.



G.R.T. СУДОВАЯ СМАЗКА НА ОСНОВЕ ПОЛИТЕТРАФТОРЭТИЛЕНА (ПТФЭ)

Смазочный материал белого цвета, сокращающий трение и износ деталей. Выдерживает высокое давление. Защищает от коррозии.

Преимущества: не содержит токсичных веществ. Обладает высокой механической и термической стабильностью в диапазоне температур от -20°C до +150°C.

Код 953М: банка, 100 мл.



CUI-980 ТЕРМОПАСТА НА МЕДНОЙ ОСНОВЕ

Защищает металлические детали, находящиеся в условиях высокого давления и температур до +980°. Предотвращает заклинивание и коррозию. Повышает водостойкость соединений за счет снижения трения и увеличения степени затяжки.

Формирует на поверхности цельную пленку толщиной до 12 мкм.

Код 979М: аэрозольный баллон, 150 мл.



SUIF ЖИРОВАЯ СМАЗКА

Смазочный материал на основе животных жиров. Устойчив к действию атмосферной влаги. Предназначен для смазки осей шкивов, такелажных скоб, болтов и т. п. Продлевает срок службы тросов, кожаных ремней и т. п.

Код 161М: аэрозольный баллон, 150 мл.



ЗАЩИТНАЯ СМАЗКА ДЛЯ АККУМУЛЯТОРОВ

Аккумуляторные батареи предназначены для накопления электрической энергии, и служат в качестве источника постоянного тока.

В зависимости от типа электродов, в аккумуляторах используется электролит на кислотной или щелочной основе.

В батареях со свинцовыми электродами используется электролит, содержащий серную кислоту, а с никель-кадмиевыми — электролит, содержащий соду или поташ.

Если аккумулятор не используется в течение длительного времени, он постепенно разряжается. Кроме того, сильное падение нагрузки приводит к сульфатизации клемм, т. е. к образованию на них отложений из соединений серы, которые понижают электропроводность. Влага и соль в моторном отсеке ускоряют эти процессы, в результате чего возникают следующие проблемы:

1. Понижение емкости аккумулятора.
2. Окисление клемм или формирование на них отложений из серных соединений.
3. Коррозия наконечников клемм.
4. Коррозия соединительных элементов.
5. Коррозия крепежных гаек.
6. Уменьшение срока службы аккумулятора.
7. Невозможность запуска двигателя.

Использование защитного состава G.B.12 с цветовым индикатором позволяет:

1. Избавиться от окисления и коррозии клемм и соединительных элементов.
2. Облегчить сборку и разборку клеммных соединений.
3. Снизить влияние влаги и соли, которые ускоряют разряд аккумулятора.



G.B.12 ЗАЩИТНАЯ СМАЗКА ДЛЯ АККУМУЛЯТОРОВ

Содержит индикаторный агент, который меняет цвет на ярко-красный при наличии кислоты. Обеспечивает защиту аккумуляторных батарей и продлевает срок их службы.

Удаляет грязь, смазку и следы коррозии. Предохраняет от дальнейшей коррозии.

Код 955М: аэрозольный баллон, 150 мл.



СРЕДСТВА ДЛЯ ЗАЩИТЫ ЭЛЕКТРООБОРУДОВАНИЯ

HYDREX

СРЕДСТВО ДЛЯ ЗАЩИТЫ ЭЛЕКТРООБОРУДОВАНИЯ ОТ ВЛАГИ

Защищает от влаги электрическое и электронное оборудование. Препятствует проникновению влаги внутрь устройства, создавая оптимальные условия для его функционирования. Формирует на обрабатываемой поверхности стойкую защитную пленку. Идеальное средство для ухода за электрическими и электронными приборами. Защищает контакты от коррозии.

Можно использовать как для низко-, так и для высоковольтного оборудования, например, систем зажигания, УКВ и КВ радиостанций и приемников, антенных и прочих кабелей и т. п.

Помогает избежать проблем с запуском оборудования, уменьшает потери энергии в электрических цепях и предотвращает короткие замыкания.

Можно использовать как для ухода, так и для профилактики. HYDREX возвращает характеристики электронных устройств к их номинальным значениям, несмотря на присутствие влаги.

Для применения просто распылите средство на обрабатываемой поверхности.

Код 402M: аэрозольный баллон, 150 мл.



SELECT HT

ОБЕЗЖИРИВАТЕЛЬ С ДИЭЛЕКТРИЧЕСКИМИ СВОЙСТВАМИ

Средство для чистки и обезжиривания электронного оборудования и других сложных систем. Растворяет и удаляет грязь, смазку, жиры и т. п. Безвреден для пластика, резины и полимеров, используемых в электронных блоках. Очень быстро испаряется. Не требует предварительной разборки оборудования. Диэлектрические свойства до 31 000 В.

Перед использованием потрясите баллон. Распыляйте либо непосредственно на загрязненную поверхность, либо на мягкую ветошь. Для чистки труднодоступных мест на баллон можно установить адаптер. После распыления подождите несколько минут, а затем протрите поверхность губкой.

Код 408M: аэрозольный баллон, 150 мл.



РАСТВОРИТЕЛИ, ПОКРЫТИЯ, КРАСКИ, ГЕРМЕТИКИ И КЛЕИ РАСТВОРИТЕЛИ

CHALKEX

СТАБИЛИЗИРОВАННЫЙ РАСТВОР КИСЛОТЫ ДЛЯ ЧИСТКИ ГРЕБНОГО ВИНТА И КОРПУСА

Содержит вещества, защищающие от коррозии. В отличие от обычной кислоты не разъедает металл. Быстро удаляет водоросли. Время действия от 5 до 10 минут.

Расход: 5–7 м² / л.

Код 915M: бутылка, 1 л.

Код 915M.5: бутылка, 5 л.



CRAQUY

ГЕЛЬ ДЛЯ ЧИСТКИ ГРЕБНОГО ВИНТА И КОРПУСА

Содержит вещества, защищающие от коррозии. Удаляет водоросли. Можно использовать для чистки поверхностей из ПВХ, хайпалона и неопрена. Не оставляет подтеков.

Готов к применению. Наносите кистью или валиком. Время действия от 20 мин. до нескольких часов. Затем смойте состав струей воды под давлением. Расход: 3 м² / 500 мл.

Код 661M: бутылка, 500 мл.



PEINT OUT G

СРЕДСТВО ДЛЯ УДАЛЕНИЯ НЕОБРАСТАЮЩЕГО ПОКРЫТИЯ, ЛАКА И КРАСКИ

Гель, хорошо пристающий к вертикальным поверхностям и не образующий подтеков и капель. Быстро удаляет необрастающее покрытие, синтетические, эфироцеллюлозные, гуммированные краски и все типы лака. Не содержит хлорида метилена и других хлорсодержащих растворителей.

Не вызывает коррозии, не горюч и не повреждает корпус судна.

Наносится кистью или валиком. Рекомендуется производить обработку поверхности небольшими участками, особенно в жаркую погоду, чтобы состав не успевал высыхать. Лучше всего для работы подходит температура окружающего воздуха +15°. После нанесения средства на поверхность подождите 15–30 минут, чтобы оно подействовало. Периодически проверяйте шпателем, насколько хорошо отделяется краска. Если краска нанесена не в один слой, возможно, придется повторить обработку несколько раз. После завершения работы смойте остатки краски струей воды под давлением.

Расход: 6 м² / л.

Код 422М: бутылка, 1 л.

Код 422М.5: бутылка, 5 л.



ПОКРЫТИЯ

PROPLAST

ПЛАСТИКОВАЯ ЗАЩИТНАЯ ПЛЕНКА

Образует на поверхности прочную прозрачную и гибкую пленку, которая обеспечивает защиту от атмосферной серы, хлорированной воды, масел, соленых брызг, спирта и кислот. Хороший диэлектрик, выдерживает напряжение до 100 000 В/мм.

Сохнет в течение

5–15 мин, в зависимости от свойств поверхности.

Код 411М: аэрозольный баллон, 150 мл.



NO SKID

БЕСЦВЕТНОЕ НЕСКОЛЬЗЯЩЕЕ ПОКРЫТИЕ

Делает поверхность не скользкой. Бесцветное. Можно наносить на любые материалы: гелькоут, дерево, стекло, металл, пластик и т. д. Не разрушается под действием ультрафиолетовых лучей и морской воды. Легко наносится из аэрозольного баллона как внутри каюты, так и на палубе.

Баллона емкостью 150 мл достаточно для обработки одного квадратного метра поверхности.

Код 309М: аэрозольный баллон 150 мл.



КЛЕИ И ГЕРМЕТИКИ

AQUAKOL

КЛЕЙ ДЛЯ ПОТОЛКА КАЮТ НА ВОДНОЙ ОСНОВЕ

Не содержит растворителей. Наносить шпателем на сухую, чистую, обезжиренную поверхность. Влажность поверхности не должна превышать 3%.

После нанесения клея подождите 5–10 минут, в зависимости от окружающей температуры, впитывающей способности материала и количества клея. Клеящие свойства сохраняются в течение 30–40 минут. Приложите деталь потолка и плотно прижмите ее валиком, двигаясь от центра к краям. Время полного высыхания около 48 часов.

Работы следует выполнять при температуре от +10°C до +25°C. Расход: 1 м²/150 г.

Код 976М: банка, 1 кг.



GUM U

КЛЕЙ ДЛЯ ПОТОЛКА КАЮТЫ НА ОСНОВЕ РАСТВОРИТЕЛЯ

Специально разработан для крепления потолка каюты. Мгновенно не застывает. Время высыхания на открытой поверхности от 15 до 30 минут, в зависимости от окружающей температуры, степени пористости поверхности и количества нанесенного клея. Перед использованием баллон следует встряхнуть. Распылять с расстояния 25–30 см.

Расход: 2–3 м² / 300 мл.

Код 923М: аэрозольный баллон, 300 мл.



MATT FLEX / М.Р.А «В» / М.Р.А «I» / М.Р.А «G»

ГЕРМЕТИК ДЛЯ ПАЛУБЫ НА ОСНОВЕ MS-ПОЛИМЕРОВ

Не содержит растворителей изоцианата и силикона. Готов к применению, грунтование не требуется. Сохраняет эластичность даже после полного высыхания, что исключает растрескивание. Благодаря различным клейким добавкам хорошо пристает даже к влажной поверхности. Можно использовать для укладывания палубы из тика, так как состав очень устойчив к действию ультрафиолетовых лучей и погодных факторов. Можно шлифовать и красить.

MATT FLEX (черный): код 174М: картридж, 400 г.

М.Р.А «В» (белый): код 173М: картридж, 400 г.

М.Р.А «I» (бесцветный): код 241М: картридж, 400 г.

М.Р.А «G» (серый): код 259М: картридж, 400 г.



Технические характеристики

Плотность	1.44
Твердость, Shore A	50 (ISO 868)
Модуль растяжения при 100% удлинении	1.2 МПа (ISO 37)
Растяжение до разрыва	400% (ISO 37)
Усилие разрыва	1.9 МПа (ISO 37) = 20 кгс/см ²
Упругое восстановление	более 80% (ISO 7389)
DMA	20%
Устойчивость к УФ лучам	Очень хорошая
Текучесть	Нет
Диапазон эксплуатационных температур	от -30°C до +80°C
Можно полировать	через 10 мин (при 23°C и влажности 50%)
Полимеризация	3 мм через 24 часа (при 23°C и влажности 50%)

МЕТА МАТТ

ЭПОКСИДНЫЙ КЛЕЙ

Рекомендуется для постоянного и временного ремонта конструкций из стеклопластика, дерева, металла и пластмассы. Можно использовать для заделки отверстий и трещин, а также восстановления формы поврежденных конструкций. После застывания выдерживает температуру до +95°C. Устойчив к воде, вибрации, коррозии, растворителям, спиртам и кислотам. Склеенную деталь можно пилить, сверлить, шлифовать, красить и т. п. Перед применением поверхность следует полностью обезжирить.

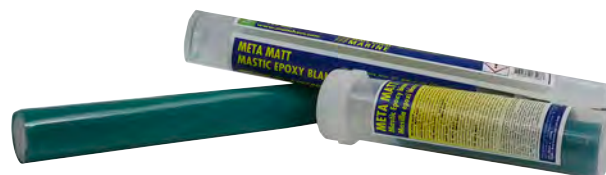
Способ применения:

- Отделите ножом необходимое количество клея.
- Тщательно перемешайте до получения однородной белой массы. Время перемешивания 3–5 минут, в зависимости от количества.
- Нанесите на поверхность ножом или шпателем. Это можно делать даже в воде. В последнем случае после замешивания немного подождите, чтобы клей успел слегка затвердеть.
- Время высыхания при комнатной температуре от полутора до трех часов. При температуре +40°C — около 30 минут. В воде и при высокой влажности время высыхания увеличивается на 30–40%.

Клей МЕТА МАТТ — совершенно необходимое средство на судне. Он позволяет быстро ликвидировать поломку, не прерывая участия в гонке.

Код 529ML: туба, 63 г.

Код 529М: туба, 122 г.



В.Е.Т. 149

ЭПОКСИДНО-ТИТАНОВЫЙ КЛЕЙ ДЛЯ ХОЛОДНОЙ СВАРКИ

Двухкомпонентный клей из эпоксидной смолы с добавлением титана, используемый для ремонта трещин и других повреждений на поверхностях из металла (обычной и нержавеющей стали, чугуна и т. д.).

Код 295ML: туба 63 г.

Код 295М: туба 122 г.



SPID GRIP

РЕМЕНЬ НА ЛИПУЧКЕ

Застегивается простым нажатием и легко расстегивается. Выдерживает значительные нагрузки. В пять раз надежнее обычных ремней с крючком

Код 339М: ремень, 1 м.



X-SYSTEM+

САМОКЛЕЮЩАЯСЯ СИЛИКОНОВАЯ ЛЕНТА (БЕСЦВЕТНАЯ)

Полимеризуется под действием влаги из воздуха. Диапазон эксплуатационных температур от -50°C до $+260^{\circ}\text{C}$. Можно использовать для изоляции соединений электрических кабелей с напряжением до 8 000 В (без растяжения). Устойчива к действию высоких температур, давления, электрического напряжения, морской воды, ультрафиолетовых лучей, кислот и влаги. Не подвержена коррозии.

Полимеризация начинается сразу после наклеивания. Максимальное сцепление с поверхностью достигается через 24 часа. Перемещение через 1–2 минуты после наклеивания не рекомендуется.

ТЕХНИЧЕСКИЕ ХАРАКТЕРИСТИКИ:

- Лента не имеет клеевого покрытия, клеится сама.
- Выдерживает нагрев до $+260^{\circ}\text{C}$.
- Сохраняет эластичность при температуре до -50°C .
- Предел прочности на разрыв 700 PSI (48 Бар, 4.8 МПа).
- Диэлектрическая прочность (без растяжения) 8000 В (не менее 15 000 В/мм).
- Растяжимость 300%.

Код 287М: моток 3 м (ширина 25.4 мм).



MATT REPAR

ГЕРМЕТИК ДЛЯ АВАРИЙНОГО РЕМОНТА ТРУБ И СОЕДИНЕНИЙ

Надежный герметик из волокон и полиуретана, предназначенный для быстрого ремонта трещин и протечек в трубах, коллекторах и соединениях. Клеится на большинство материалов: плексиглас, ПВХ, обычную и нержавеющую сталь, медь, алюминий и т. д. Выдерживает давление от 15 до 35 Бар. Устойчив к действию высоких температур (до 150°C).

Готов к использованию. Замочите в воде на 20 секунд и затем нанесите на трещину. Начало полимеризации через 7 минут, завершение через 30.

Код 182М: лента, 51 мм x 1820 мм.



ADHESIF+

САМОКЛЕЮЩАЯСЯ ЛЕНТА

Бесцветная самоклеющаяся лента универсального применения. Образуется очень прочное соединение, не пропускающее воду.

Поверхность очистите и просушите. Наложите ленту, не прикасаясь к клеевому слою. Наиболее прочное соединение достигается в диапазоне температур от $+15^{\circ}\text{C}$ до $+30^{\circ}\text{C}$. После наклеивания плотно прижмите ленту к поверхности, а затем удалите защитную пленку.

Код 346М: моток 5 м (ширина 38 мм).



Н.Р.С.

БЕСЦВЕТНАЯ ДВУХСТОРОННЯЯ САМОКЛЕЮЩАЯСЯ ЛЕНТА

Бесцветная двухсторонняя самоклеющаяся лента для быстрого склеивания различных деталей. Можно использовать вместо шурупов, заклепок, сварки и других методов механического соединения. Клеится на любую поверхность, включая стекло, плексиглас, пластик, гелькоут, металл и т. д.

Склеивать при температуре от $+15^{\circ}\text{C}$ до $+30^{\circ}\text{C}$. Наклеивать на сухую чистую обезжиренную поверхность. Для получения максимально прочного соединения после наклеивания сильно сожмите поверхности. Указанная ниже прочность на отрыв достигается через 24 часа после склеивания (при температуре 23°C).

ТЕХНИЧЕСКИЕ ХАРАКТЕРИСТИКИ:

Прочности на отрыв от нержавеющей стали: 2000 г/см.

Предел прочности на разрыв: 6.7 кг/см².

Диапазон эксплуатационных температур: от -40°C до $+120^{\circ}\text{C}$.

Код 282М: моток 10 м (ширина 19 мм, толщина 0.5 мм).

Устойчивость к растворителям: отличная.

Устойчивость к ультрафиолетовым лучам: отличная.

Устойчивость к влаге: отличная.



Средства для ухода за баками с питьевой водой, сборными и фекальными цистернами

ДЛЯ ТУАЛЕТА

БИОСНЕМ

СРЕДСТВО ДЛЯ ТУАЛЕТА

Выполняет одновременно три функции: разжижает фекалии и другие органические отходы, устраняет неприятный запах, уничтожает бактерии. С ароматом горького миндаля.

Расход: 150 мл средства на бак емкость 50 л, 300 мл на бак емкостью 100 л.

Код 549М: бутылка, 1 л.

Код 549М.5: бутылка, 5 л.



БИО ZYM

ДЕЗИНФИЦИРУЮЩЕЕ СРЕДСТВО ДЛЯ ФЕКАЛЬНЫХ ЦИСТЕРН

Растворимое в воде дезинфицирующее средство. Быстро переводит в жидкое состояние любые органические отходы. Предотвращает засорение труб и устраняет неприятный запах.



Растворите содержимое одной упаковки в ведре с теплой водой. Подождите 15 минут для активации ферментов. Вылейте раствор в фекальную цистерну. Начните с 3 пакетов на цистерну емкостью 100-150 л. Затем добавляйте по одному пакету в неделю.

Код 926М: 6 пакетов.

Код 926М.К: 50 пакетов.

МАТТ ZYM

ПОРОШКООБРАЗНОЕ ДЕЗИНФИЦИРУЮЩЕЕ СРЕДСТВО ДЛЯ ФЕКАЛЬНЫХ ЦИСТЕРН И СБОРНЫХ КАНИСТР

Содержит бактерии, разлагающие биологические отходы. Останавливает размножение микроорганизмов в самом начале цикла, препятствуя появлению неприятных запахов.

Расход: 10 ложек по 5 мл на бак емкостью 100 л.

Рстворите порошок в 100 мл теплой воды подождите несколько минут для активации ферментов. Вылейте раствор в брабатываемую емкость (сборную канистру кухонной раковины или фекальную цистерну туалета).

Код 348М: 500 мл.



YO DE

СРЕДСТВО ДЛЯ УДЕРЖАНИЯ НЕПРИЯТНОГО ЗАПАХА

Образует на поверхности жидких отходов эластичную пленку голубого цвета, задерживающую неприятные запахи. Пленка, толщиной в несколько миллиметров, практически целиком блокирует выход газов из бака. Изготавливается из компонентов полностью разлагающихся в биологической среде.

Код 113М: канистра, 2 л.



МАТТ PAPER

ТУАЛЕТНАЯ БУМАГА

Растворяется в воде. Полностью разрушается в биологической среде. Рекомендуется к применению в электрических туалетах и в системах с фекальными баками.

Код 961М: упаковка, 8 рулонов.



ТЕУБ

ГЕЛЬ ДЛЯ ЧИСТКИ УНИТАЗА

Удаляет ржавый налет и устраняет неприятные запахи. Бутылка имеет наклонную горловину для удобства применения. Эффективность средства не снижается при использовании морской воды.

Нанесите средство сначала на ободок, а затем на всю внутреннюю поверхность унитаза. Подождите несколько минут и смойте водой. Для удаления особо сильных загрязнений, оставьте средство на ночь.

Код 522М: бутылка, 1 л.



W.C. FLUSH

СРЕДСТВО ДЛЯ ОЧИСТКИ ИЗМЕЛЬЧИТЕЛЯ ОТХОДОВ УНИТАЗА

Удаляет известковые отложения и соль. Устраняет неприятные запахи. Обладает свежим лимонным ароматом.

Залейте 500 мл средства в сливной бачок и оставьте на 2 часа. После этого дважды спустите воду в унитазе. Выполняйте процедуру очистки дважды в год.

Код 349M: бутылка, 500 мл.



W.C. LUB

МАСЛО ДЛЯ ПОМПЫ

Используется для смазки деталей механизма помпы (поршня, направляющих, уплотнителей, клапанов и т.д.). Очищает поверхность и защищает детали от соли. Уменьшает вероятность заклинивания и разрушения резиновых деталей и сальников при частой эксплуатации, а также во время зимнего хранения.

Использовать не разбавляя.

Код 992M: бутылка, 125 мл.



ДЛЯ СБОРНЫХ КАНИСТР

BIOFOS

ЭКОЛОГИЧНЫЙ ОЧИСТИТЕЛЬ ДЛЯ СБОРНЫХ КАНИСТР

Действует на основе бактерий и ферментов. Разлагает органические вещества и жиры, присутствующие в сточных водах. Обладает приятным ароматом. Сокращает время на обслуживание и чистку сборных канистр. Снижает риск засорения и коррозии.

Используйте в чистом виде, не разбавляя. Каждую неделю рекомендуется заливать 100 мл средства в сточное отверстие раковины или душа.

Код 253M: бутылка 1 л.

Код 253M.5: бутылка 5 л.



WYZER

ЧИСТЯЩАЯ ПЕНА ДЛЯ КАНАЛИЗАЦИОННЫХ ТРУБ

Эмульгирует и растворяет белки, жиры и другие органические отложения. Уменьшает риск засорения труб и сифонов.

Трубка-наконечник позволяет распылять пену в трубу на глубину 20-30 см. Содержащиеся в средстве биологические ферменты усиливают действие очистителя BIOFOS.

Код 957M: аэрозольный баллон, 500 мл.



DISH 4

МОЮЩЕЕ СРЕДСТВО ДЛЯ ПОСУДЫ

Эффективно растворяет жиры. Уменьшает риск засорения сливной трубы. Содержит натуральные ферменты.

Перед употреблением разводить в воде: один колпачок средства на 5 литров. Для сильно загрязненной посуды один колпачок средства на 2 литра.

Код 294MFL: бутылка 250 мл.

Код 294ML: бутылка 500 мл.



MATT FLOW

СРЕДСТВО ДЛЯ ПРОЧИСТКИ ТРУБ

Быстро разрушает и растворяет органические вещества, устраняя засоры в трубах.

- Очень медленно влейте средство непосредственно в отверстие засорившейся трубы.
- Подождите 5–10 минут.
- Промойте трубу водой.

Не смешивать с другими жидкими средствами. Не допускать попадания на поверхности из нержавеющей стали, легких сплавов, оцинкованные, медные и эмалированные.

Код 506M: бутылка, 1 л.



ДЛЯ БАКОВ С ПИТЬЕВОЙ ВОДОЙ

T.S.4

КОЦЕНТРИРОВАННОЕ ЧИСТЯЩЕЕ СРЕДСТВО ДЛЯ БАКОВ С ПИТЬЕВОЙ ВОДОЙ

Удаляет налет, образующийся на дне бака. Не пенится. Все компоненты полностью соответствуют нормативу 9/8/1999 для чистящих средств, применяемых при обработке поверхностей, соприкасающихся с едой и напитками. Не оставляет следов на очищаемой поверхности.

Можно применять для очистки баков из пластика, нержавеющей стали и алюминия.

Код 272M: бутылка 1 л.

Код 272M.5: бутылка 5 л.



KILBASTE

ДЕЗИНФИЦИРУЮЩЕЕ СРЕДСТВО ДЛЯ БАКА С ПИТЬЕВОЙ ВОДОЙ

Сильнодействующее средство, препятствующее размножению бактерий и микробов в баках с питьевой водой. В отличие от других дезинфекторов, не раздражает глаза, кожу и слизистые оболочки. Не содержит нитрата серебра.

Чистить бак рекомендуется не реже одного раза в год. Сперва слейте застоявшуюся воду и залейте раствор KILBASTE (1 часть средства на 3-5 частей воды). При сильном загрязнении используйте более концентрированный раствор (1 часть средства на 2-3 части воды). Раствор должен покрывать все загрязненные участки. Подождите примерно час, после чего протрите стенки бака щеткой. Залейте в бак 20 л воды и слейте. Снова заполните бак водой с одним литром KILBASTE и опять слейте раствор. Наконец, еще раз заполните бак питьевой водой и добавьте 25 мл средства на 100 л воды. При каждом доливе бака добавляйте KILBASTE в той же пропорции.

Код 451MDO: бутылка, 1 л.

Код 451MDO.5: бутылка, 5 л.



Как очистить бак для питьевой воды, если в него случайно попало топливо?

1. Долейте в бак средство D.05/11 в количестве равном 1/10 от объема бака и оставьте на 30 минут. Остатки топлива будут разделены на микрочастицы. Затем слейте раствор и дважды промойте бак чистой водой.
2. Снова залейте в бак воду и добавьте средство KILBASTE из расчета 100 мл средства на 50 л воды. Слейте раствор, постоянно перемешивая воду в баке при открытом кране.
3. Залейте в бак воду и добавьте средство KILBASTE в обычной пропорции: 25 мл средства на 100 л воды. Вода будет без запаха топлива и пригодна к использованию.

BASTEND

КОНЦЕНТРИРОВАННОЕ ДЕЗИНФИЦИРУЮЩЕЕ СРЕДСТВО ДЛЯ БАКА С ПИТЬЕВОЙ ВОДОЙ

Концентрированное средство, препятствующее размножению бактерий и микробов в баках с питьевой водой. Предназначено для использования при длительном хранении запаса воды. В отличие от других дезинфекторов, не раздражает глаза, кожу и слизистые оболочки. Не содержит нитрата серебра.

Применение: добавьте 15 мл средства на 75 л воды.

Код 457FL: бутылка, 125 мл.



FRIZ.08

НЕТОКСИЧНАЯ АНТИФРИЗНАЯ ДОБАВКА ДЛЯ ВОДЫ

Антифризная добавка на основе монопропиленгликоля с антикоррозийными свойствами. Хорошо смешивается с водой без образования пены. Не раздражает кожу. Предотвращает замерзание воды при температуре до -35°C .

Может применяться на поверхностях, контактирующих с пищевыми продуктами.

Дозировка в процентах от объема воды в зависимости от температуры окружающего воздуха:

10% при температуре до -5°C 10% при температуре до -30°C
10% при температуре до -10°C 10% при температуре до -35°C
10% при температуре до -15°C

Код 251M: бутылка 1 л.

Код 251M.5: бутылка 5 л.



KIT DESSAL

КОМПЛЕКТ ДЛЯ ЧИСТКИ МЕМБРАНЫ ОПРЕСНИТЕЛЯ

В комплект входят кислота для очистки мембраны, биоцидное средство для дезинфекции и салфетка из микрофибры.

Код 292M: комплект.



СРЕДСТВА ДЛЯ ПОДДЕРЖАНИЯ КОМФОРТА НА БОРТУ СУДНА

TOP GLASS

ПОЛИРОВОЧНАЯ ПАСТА ДЛЯ СТЕКЛА

Одержит оксид церия. Помогает зашлифовать небольшие царапины (соизмеримые с толщиной овлоса). Удаляет известковый налет и пятна от воды, не оставляя следов. В отличие от жидких полировочных составов не стекает. Восстанавливает прозрачность стекла. Формирует на поверхности гидрофобную пленку, препятствующую появлению пятен.

- Тщательно промойте стекло от грязи и жира.
- Нанесите TOPP GLASS при помощи полировочного диска (с насадкой из шерсти, войлока или кожи).
- Установите диск на дрель и отполируйте поврежденный участок во всех направлениях на скорости не более 600-800 об./мин.
- Поверхность все время должна быть влажной, чтобы уберечь стекло от перегрева. Если пасты уже достаточно, обрызгивайте стекло водой для охлаждения.
- Протрите стекло ветошью и осмотрите поверхность.
- Продолжайте полировку до получения требуемого результата.
- Протрите стекло ветошью из микрофибры.
- Слишком глубокие царапины перед полировкой следует зашлифовать.



Код 340М: банка, 700 г.

RAIN OUT

СРЕДСТВО ДЛЯ ОБРАБОТКИ ВЕТРОВОГО СТЕКЛА

Формирует на поверхности ветрового стекла прочную прозрачную ультратонкую пленку, отталкивающую воду и препятствующую наливанью грязи. Не мешает работе стеклоочистителей.

Перед обработкой стекло следует полностью очистить от грязи. Оно также не должно быть нагретым на солнце.

- Нанесите небольшое количество средства на ветошь.
- Равномерно распределите средство по стеклу в горизонтальном направлении и дайте ему просохнуть.
- Нанесите второй слой в вертикальном направлении и снова дайте просохнуть.
- Протрите поверхность влажной ветошью и сполосните водой.
- Еще раз протрите стекло чистой ветошью, чтобы оно стало прозрачным.

Код 986М: спрей, 150 мл.



A.B.33

АНТИЗАПОТЕВАТЕЛЬ СТЕКОЛ

Уменьшает конденсацию атмосферной влаги на холодном стекле.

Код 986М: спрей, 150 мл.



ALCOSEC

АНТИСТАТИК-ОЧИСТИТЕЛЬ ДЛЯ СТЕКЛА

Хорошо обезжиривает гладкие поверхности. Рекомендуется для регулярного ухода за стеклом. Оставляет на поверхности блестящую пленку.

Разбрызгайте средство по стеклу и протрите мягкой ветошью.

Код 951М: бутылка с распылителем, 1 л.



MATT VINAIGRE

УНИВЕРСАЛЬНОЕ ЧИСТЯЩЕЕ СРЕДСТВО НА ОСНОВЕ СПИРТОВОГО СУДСА

Подходит для любых поверхностей. Не оставляет следов. Содержит поверхностно-активные вещества с мощным обезжиривающим эффектом. Удаляет пятна от воды, плесени и соли.

Разбрызгайте на поверхности и подождите несколько секунд. Сильно загрязненные участки потрите щеткой. Протрите поверхность тканью без ворса.

Код 260M: бутылка с распылителем 1 л.

Код 260M.5: бутылка с распылителем 5 л.



NETVIT

ОЧИСТИТЕЛЬ-АНТИСТАТИК ДЛЯ СТЕКЛА

Очищает и восстанавливает блеск. Оставляет на поверхности защитную пленку, препятствующую налипанию грязи.

Распылите на стекло, подождите несколько секунд и смойте водой.

Код 404M: аэрозольный баллон, 300 мл.



СРЕДСТВА ДЛЯ КОЖИ

DEGREASE CUIR

СПРЕЙ ДЛЯ ЧИСТКИ КОЖИ

Удаляет смазку, жир и сажу с изделий из кожи. Не повреждает швы.

Нанесите средство на кожу мягкой губкой. Пятна потрите круговыми движениями. Затем удалите средство при помощи губки, смоченной в воде, и протрите кожу сухой чистой ветошью. Смывать средство водой не нужно.

Код 984M: бутылка с распылителем, 500 мл.



CUIR 9

КРЕМ ДЛЯ ВОССТАНОВЛЕНИЯ КОЖИ

Образует на поверхности кожи водонепроницаемую пленку с антистатическим эффектом. Препятствует появлению грязи и пятен. Восстанавливает первоначальный цвет. Защищает кожу от высыхания и растрескивания.

Нанесите крем мягкой ветошью. Выцветшие, потускневшие и загрязненные участки аккуратно потрите. Подождите несколько минут и отполируйте поверхность до блеска.

Код 929M.5: бутылка, 500 мл.



СРЕДСТВА ДЛЯ ТКАНЕЙ И КОВРОВ

NET.85

ЧИСТЯЩЕЕ СРЕДСТВО ДЛЯ ШЕЛКА И АЛЬКАНТАРЫ

Удаляет грязь и водяные разводы шелка, алькантры, нубука и других тканей. Восстанавливает цвет.

Нанесите при помощи мягкой ветоши, потрите и дайте просохнуть. Смывать не надо.

Код 112M: бутылка, 150 мл.



TEXNET

ЧИСТЯЩЕЕ СРЕДСТВО ДЛЯ КОВРОВ

Очищает ковры и ковровые покрытия из вельвета, шелка и алькантары. Удаляет пятна, следы пищи, фруктовый сок и т. д. Устраняет неприятные запахи и придает ковру аромат свежей зелени.

Перед применением потрясите баллон. Распылите на ковер с расстояния 15–20 см. Дождитесь высыхания средства и почистите ковер пылесосом.

Код 474M: аэрозольный баллон, 300 мл.



MOKLIN

КОНЦЕНТРИРОВАННЫЙ ШАМПУНЬ ДЛЯ КОВРОВ

Удаляет грязь с ковров, не обесцвечивая ткань. Быстро сохнет. Обладает долговременным антистатическим действием.

Перед употреблением разводите из расчета 10 колпачков на 5 л воды. Нанесите на ковер при помощи пульверизатора.

Код 269M: бутылка 1 л.



ПРОЧИЕ НЕОБХОДИМЫЕ СРЕДСТВА

E.S.A. 177

УНИВЕРСАЛЬНАЯ ЧИСТЯЩАЯ ПЕНА

Специально разработана для удаления жира и грязи с лакированных, ламинированных и покрытых поликарбонатом поверхностей из дерева, пластика и т. д.

Распылите на поверхности и оставьте на несколько минут. Затем протрите влажной мягкой ветошью.

Код 954М: аэрозольный баллон, 300 мл.



KLINE GREASE

ОБЕЗЖИРИВАТЕЛЬ ДЛЯ ПЛИТ И ПОСУДЫ

Эффективное средство для удаления жира с плит, печей, мангалов, стеклокерамики и т. п. Удаляет обугленный жир. Обладает приятным цитрусовым ароматом.

Перед использованием встряхните баллон. Распылите средство на жирную поверхность, подождите несколько минут, протрите влажной губкой и сполосните.

Код 122М: аэрозольный баллон, 300 мл.



DESTROY

СРЕДСТВО ДЛЯ УДАЛЕНИЯ НЕПРИЯТНЫХ ЗАПАХОВ

Быстро нейтрализует молекулы, являющиеся источником неприятных запахов. Содержит ароматические вещества растительного происхождения.

Распылить в помещении короткой струей. Для каюты объемом 20 м³ требуется нажатие не более 1 секунды.

Код 246М: аэрозольный баллон, 500 мл.



AQUASALE

ШАМПУНЬ ДЛЯ МОРСКОЙ ВОДЫ

Шампунь для тела из растительных компонентов со смягчающими добавками. Не вызывает раздражения и сухости кожи, которые обычно наблюдаются при частом мытье морской водой. Не вызывает шелушения кожи. Обладает приятным цветочным ароматом.

Код 633MFL: бутылка, 250 мл.

Код 633MF05: бутылка, 500 мл.



L.C.D.7

ЧИСТЯЩЕЕ СРЕДСТВО ДЛЯ ЖКД И ПЛАЗМЕННЫХ ПАНЕЛЕЙ

Не содержит спирта и растворителей. Не оставляет царапин на поверхности.

Распылите на экран и протрите мягкой ветошью (например, ВАТО-NET). Не нажимайте сильно на экран.

Код 196М: бутылка с распылителем, 150 мл.



U.V.P.S.

СРЕДСТВО ДЛЯ ЗАЩИТЫ СОЛНЕЧНЫХ БАТАРЕЙ

Формирует на поверхности батареи прочную ультратонкую пленку, отталкивающую воду и препятствующую налипанию грязи.

Наносить на чистую, сухую и полностью обезжиренную поверхность. Повторяйте обработку каждые три месяца.

Код 119М: аэрозольный баллон, 150 мл.



DISH 4

МОЮЩЕЕ СРЕДСТВО ДЛЯ ПОСУДЫ

Эффективно растворяет жиры. Уменьшает риск засорения сливной трубы. Содержит натуральные ферменты.

Перед употреблением разводить в воде: один колпачок средства на 5 литров. Для сильно загрязненной посуды один колпачок средства на 2 литра.

Код 294MFL: бутылка 250 мл.

Код 294ML: бутылка 500 мл.



AQUASALE V

СРЕДСТВО ДЛЯ МЫТЬЯ ПОСУДЫ В МОРСКОЙ ВОДЕ

Моющее средство из растительных компонентов со смягчающими добавками. Не содержит каустической соды и фосфатов. Обладает приятным лимонным ароматом.

Концентрированный состав. Добавлять в морскую воду 2% средства.

Код 634MFL: бутылка, 250 мл.

Код 634MF05: бутылка, 500 мл.



FRIGO NET

МОЮЩЕЕ СРЕДСТВО ДЛЯ ХОЛОДИЛЬНИКА

Хорошо удаляет жирные пятна и следы плесени с наружных и внутренних поверхностей, устраняет неприятные запахи. Не содержит спирта и биоцидных добавок. Безвредно при попадании на пищевые продукты.

Код 140М: бутылка с распылителем, 150 мл.



MAIN SOAP

ЖИДКОЕ МЫЛО ДЛЯ РУК

Очень мягкое освежающее мыло для рук. Хорошо смывает краску, лаки, смазочные материалы. Содержит абразивные добавки.

Выдавите колпачок средства на ладонь и тщательно разотрите без воды по рукам и запястьям. Затем смойте водой.

Код 179М: бутылка, 250 мл.



СРЕДСТВА ДЛЯ УХОДА ЗА СНАРЯЖЕНИЕМ ДЛЯ ДАЙВИНГА И РЫБНОЙ ЛОВЛИ

ANTIBACT-SUB

СРЕДСТВО ДЛЯ ДЕЗИНФЕКЦИИ СНАРЯЖЕНИЯ ДЛЯ ДАЙВИНГА

Эффективное средство, препятствующее размножению бактерий на снаряжении для дайвинга. Тормозит рост и развитие бактерий и устраняет неприятные запахи. В состав входят бактерицидные добавки длительного действия. Не раздражает глаза, кожу и слизистые оболочки. Можно применять для дезинфекции гидрокостюмов, жилетов, очков и загубников.

Используйте в разведенном виде из расчета 100 мл средства на 25 л воды. Гидрокостюм выдерживайте в растворе 15–30 минут. Споласкивание не требуется.

Код 654M05: бутылка 500 мл.

Код 654М: бутылка 1 л.

Код 654М.5: бутылка 5 л.



SUBOIL

СМАЗКА ДЛЯ АКВАЛАНГА

Смазочный состав высокой очистки. Не содержит силикона. Специально разработан для редукторов баллонов со сжатым воздухом. Защищает от окисления и коррозии.

Код 653М: аэрозольный баллон, 150 мл.



PESCA ONE

ЧИСТЯЩЕЕ СРЕДСТВО ДЛЯ СЛЕДОВ ОТ РЫБЫ

Удаляет кровь и чешую рыб.

Распылите на обрабатываемой поверхности и протрите чистой влажной ветошью.

Код 416М: бутылка с распылителем, 600 мл.



KIT MOULINET

НАБОР ДЛЯ УХОДА ЗА КАТУШКОЙ СПИННИНГА

В комплект входят пропиточное масло LUB'REEL и густая смазка OIL REEL. Пропиточное масло хорошо удаляет жир и грязь из механизма спиннинга. Оно легко проникает внутрь и быстро растекается по окисленным и загрязненным поверхностям. Масляная пленка хорошо отталкивает воду и препятствует коррозии. Не повреждает резину, краску и лак.

Масло OIL REEL предназначено для смазки узлов катушки спиннинга: барабана, шестерни, осей, подшипников и т. д. Существенно продляет срок службы механизма. Не смывается водой, особенно морской.

Код 319МК: комплект LUB'REEL + OIL REEL.



МАТЕРИАЛЫ И ПРИСПОСОБЛЕНИЯ

EPONGE BLEUE

ГУБКА ИЗ РАСТИТЕЛЬНЫХ МАТЕРИАЛОВ

Размеры 140 x 90 x 26 мм. По 5 шт. в упаковке.

Код: 905M



EPONGE GROS TRAVAUX

БОЛЬШАЯ ГУБКА

Размеры 140 x 100 x 60 мм.

Код: 914M



BATO-NET

ВЕТОШЬ ИЗ МИКРОФИБРЫ

Ветошь универсального назначения. Очень удобна для уборки и удаления пыли. Можно использовать на любой поверхности. Не оставляет ворсинок и не рвется.

Код: 216M



HAND BRUSH

ЩЕТКА

Жесткая щетка с эргономичной ручкой. Отлично подходит для чистки скользящего покрытия.

Код: 103M



MATT GANT

ЧИСТЯЩИЕ РУКАВИЦЫ

Мягко и быстро очищают поверхность. За счет ворса хорошо впитывают воду. В сухом виде можно использовать для полировки. Длина 25 см, ширина 18 см.

Код: 907M



GANT MICRO-FIBRE DENSE 1 FACE

ВАРЕЖКА ИЗ МИКРОФИБРЫ

Идеально подходит для чистки судна. Можно использовать на любых поверхностях. Очень прочная. Изготовлена из полиэстера и полиамида. Благодаря мелкой сетке легко скользит по ровной поверхности и не оставляет ворсинок. Не царапает поверхность как во влажном, так и в сухом состоянии.

Код: 239M



MATT' SHAM

ВЕТОШЬ ИЗ ЗАМШИ

Изготовлена по старинному способу путем дубления в 100% рыбьем жире. Впитывает воду в количестве в 4-7 раз превышающем ее собственный вес. Одновременно очищает и придает блеск. Размеры: 40 x 62 см.

Код: 904M



HYDRA SHAM

ИСКУССТВЕННАЯ ЗАМША

Впитывает воду в количестве в 15 раз превышающем ее собственный объем. Не оставляет следов. Легко скользит по поверхности. Устойчива к действию химических веществ, растворителей и смазки. Размеры: 430 x 660 мм и 430 x 325 мм.

Код: 946M: 430 x 660 мм

Код: 190M: 430 x 325 мм



MATT' SPRAY

ПУЛЬВЕРИЗАТОР

Может работать в любом положении. Объем 600 мл.

Код: 903M



TAMPONS MATT GRATT'

ЧИСТЯЩАЯ ГУБКА

Черная губка жесткая, белая — мягкая.

Размеры: 25 x 11 см.

Код 274М.Н: черная.

Код 274М.В: белая.



SUPPORT MANUEL MATT GRATT'

ДЕРЖАТЕЛЬ ДЛЯ ГУБКИ

Оснащен эргономичной ручкой.

Код 275М.



WATER BLADE 3 LAMES

СКРЕБОК

Скребок из силикона с тремя лезвиями. Ширина 30 см.

Код: 936М3



WATER BLADE 1 LAME

СКРЕБОК

Скребок из силикона с одним лезвием. Ширина 31 см.

Код: 936М1





ООО «Фордевинд-Регата», официальный дистрибьютор Matt Chem в России
197110, Спб, Петровская коса, 7, тел./факс: +7 (812) 458 4455
www.fordewind-regatta.ru, office@fordewindregatta.ru